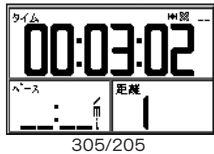


ランニングに役立つ「機能」が充実!

スピード・走行距離(履歴)

GPSですので、スピードや走行距離・走行時間・ペース・消費カロリーなどが一目瞭然。各データは、日・週単位で記録されます。過去のトレーニングを振り返るのにとても便利です。



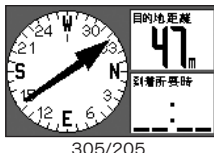
バーチャルパートナー機能

距離と所要時間(ペース)を設定しておくことでディスプレイ中のバーチャルパートナーが、目的地まで伴走してくれます。5km・10km・ハーフ・フルマラソンなど、あなたのペース管理の強い味方です。



ナビゲーション機能

GPSですので、ナビゲーションはお手のもの。目的地へはもちろん、出発点を登録しておくことで、万が一迷っても、戻ることができます。旅先や土地勘のない場所でも、安心してお使い頂けます。



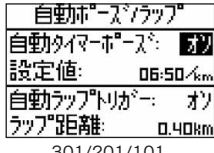
インターバル機能

距離・休憩時間・繰り返し回数を設定しておくことでアラームで知らせてくれます。距離を把握しづらい、市街地等の場所でも、手軽にインターバルトレーニングができます。



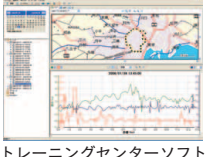
自動ポーズ/ラップ機能

距離を設定するだけで、自動的にラップを計測してくれますので、走り集中することができます。また、設定したペースより、遅くなる(休憩する)と、自動的に計測が停止する「ポーズ機能」も搭載されています。約1000/約5000ラップ保存可能。



専用ソフトウェアで簡単データ管理 ※FA101は不可

付属の専用管理ソフト(Windows用)を使用することで、走行履歴や軌跡、勾配などをデータ管理・分析することが可能です。



| ForeAthlete 305/301/205/201/101 | | | | | |
|---------------------------------|--------------------------------------|-----------------------------|--------------------------------|-------------------------|-------------|
| | 仕 様 | | | | |
| | 305 | 205 | 301 | 201 | 101 |
| 品番 | 46704 | 46605 | 37505 | 38201 | 32903 |
| 心拍計 | ○ | - | ○ | - | - |
| 使用電池 | 充電式リチウム | | | | 乾電池(単4×2本) |
| 使用可能時間 | 約10時間 | 約10時間 | 約14時間 | 約15時間 | 約14時間 |
| GPS受信機 | 高感度 | | 通常 | | |
| GPSチャンネル | 並列20チャンネル | | 並列12チャンネル | | |
| GPS精度※ | 10mRMS | | 15mRMS | | |
| 更新間隔 | 1秒 | | | | |
| アンテナ形式 | 内蔵パッチアンテナ | | | | |
| バックライト | あり | | | | |
| 登録可能ポイント数 | 100ヶ所 | | | | |
| 登録可能ルート数 | 50 | 50 | 10 | 0 | 0 |
| ラップ記録数 | 1000 | | 5000 | | |
| ナビゲーション機能 | あり | | | | |
| 地図モード | 登録したポイントと記録した軌跡ポイントの位置関係が確認可能 | | | | |
| 地図ズーム範囲 | 2.5m-800km | | 5m-200km | | |
| PC接続 | USB | | シリアル | | |
| 防水 | 日常生活防水(IPX7) | | | | |
| 重量 | 77g | | 78g | | 91g(電池含む) |
| サイズ(mm) | W53×H69×D18 | | W83×H43×D17 | | W83×H43×D23 |
| ディスプレイサイズ(mm) | W33×H20 | | W36×H23 | | |
| ディスプレイ解像度 | 160×100ピクセル | | 100×64ピクセル | | |
| 使用温度域 | -20°C~60°C | | | | -20°C~70°C |
| 追加可能センサ | ケイデン&スピードセンサ | - | - | - | - |
| 標準添付品 | USBケーブル、トランスミッター、トレーニングセンターソフト、クレイドル | USBケーブル、トレーニングセンターソフト、クレイドル | USBケーブル、トランスミッター、トレーニングセンターソフト | シリアルケーブル、ログブックソフト、クレイドル | - |

【アクセサリ】

- 1048200 ハンドルバーマウントブラケット(FA101用) 3,360円(税込)
パイプ径1インチ(25mm)に対応
- 1044600 ハンドルバーマウントブラケット(FA301/201用) 3,360円(税込)
パイプ径1インチ(25mm)に対応
- 999104 USBtoシリアルコンバータ(FA201に対応) 5,250円(税込)
シリアルポートの無いPCでお使いの場合に
- 1049600 ハンドルバーマウント大口径アダプタ 2,100円(税込)
パイプ径25mm-32mmに対応するベース部パーツのみ
- 1064400 ケイデンス&スピードセンサー(FA301用) 9,870円(税込)
クランク回転数のケイデンスとホイール回転数によるスピードセンサのデュアルセンサ
- 1081800 フットポッド(FA305用) 19,950円(税込)
雨の日でもフットポッドを使えば屋内でのトレーニングが可能
- 1061500 クイックリリースマウント(FA301/201用) 3,990円(税込)
バイクからランへ、ランからバイクへ、クイックに移設が可能
- 1088900 クイックリリースキット(FA305用) 4,200円(税込)
バイクからランへ、ランからバイクへ、クイックに移設が可能

お問い合わせは

株式会社いいよっと
〒354-0031
埼玉県富士見市勝瀬1463-4F
TEL :049-267-9114
FAX:049-267-9124
http://www.iियो.net
info@iियो.net



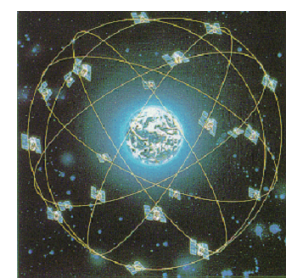
距離・スピードが測れる! ランナー向け腕時計型GPS

ForeAthlete 305/301/205/201/101



2007年 5月版

GPSとは?



GPSとは「Global Positioning System」(全地球測位システム)の略で、地球の周回軌道を回る24個の人工衛星から発信される電波をキャッチして、現在位置(緯度・経度・高度)を測位するためのシステム。この衛星は、アメリカ国防総省が運営しており、世界中どこにいても測定できるのが特徴。このシステムを腕時計のように装着して走ることで、距離やスピードを正確に知る事ができます。

(ご注意) 電波をキャッチしにくい場所(屋内・ビルの谷間・樹林帯等)もあります。

よくある質問-FAQ-

- Q. 心拍計は、どのようなタイプですか?**
A. 肌(胸部)にベルトを装着するタイプ、電池交換タイプです。
- Q. リストストラップを洗うことはできますか?**
A. ぬるま湯で手洗いであればOKです。洗濯機は使用しないで下さい。
- Q. 走った軌跡を残すことはできますか?**
A. GPSにより、走った軌跡を画面上に表示しますので、コース形状を確認することができます。
- Q. 消費カロリーは分かりますか?**
A. あなたの体重等を設定しておくことで、消費カロリーを確認できます。
- Q. ポイント登録機能とは?**
A. ご自分で登録しておきたいポイント地点を最大100ヶ所まで簡単に登録できます。
- Q. ナビゲーション機能とは?**
A. あらかじめ登録してあるポイントまで、矢印でナビゲートしてくれます。※道を案内してくれるわけではありません。
- Q. ラップ履歴はどのくらい記録できますか?**
A. 約1000/約5000ラップ分のデータを日別または週別で自動的に記録でき、走行履歴を格納する事ができます。
- Q. ランニング以外の目的でも使えますか?**
A. 別売専用マウントで自転車に取り付けたり、登山などでも使用可能です。