

GARMIN HANDY GPS CATALOG



警告 【安全上の注意】ご使用前に必ず操作説明書をお読み下さい。

- GPS(全地球測位システム)は、アメリカ合衆国政府が運用しているもので、その精度及び保守については同政府が単独責任を有しています。このシステムは、すべてのGPS装置の精度・性能に影響する変更が生じることがあります。
- 本製品は精密電子機器ですが、誤った使用や解釈をされますと、信頼性が損なわれる場合があります。
- 本製品は行程ナビゲーション専用に使されたもので、お客様の責任でご使用ください。方向、距離、ロケーション、地形を正確に計測する目的での使用はお止めください。航空機の対地接近ナビゲーションとしても使用しないでください。
- 車輦でご使用になる場合、走行中の操作は非常に危険です。必ず停車中または同乗者がご使用ください。
- 本製品を使用して生じた事故や損害等については(株)いいよねっとでは、その責任を負いかねますので、ご了承ください。

商品ご購入のお問い合わせ

iiyo.net GARMIN社正規代理店【日本販売元】 MAIL:info@iiyo.net
株式会社いいよねっと http://www.iiyo.net

〒354-0036 埼玉県富士見市ふじみ野東1-7-6 TEL:049-267-9114 FAX:049-267-9124

We'll Take You There.

ガーミンのハンディGPSは、地球上のどこへでもあなたをお連れします。

1週間のキャラバンの果てに辿り着く事が出来る神々の頂、

まるで迷路のように入り組んだアーバンロード。

そして、ビッグフィッシュが潜む海底のその真上まで・・・GARMIN



GPSナビゲーション
出荷量No.1ブランド

GARMIN®

GARMINは1990年、Mr.GaryとDr.Min二人の技術者により産声をあげました。翌年にリリースされた製品はエアプレーンやプレジャーボートに搭載され、高い信頼性により人気を博しました。その後、手のひらに乗るような小さなボディで有りながら地図を搭載、より現在の位置の把握が簡単になりました。2000年には米国防総省の計らいによりGPSの精度アップが図られ、最新の機種では数メートルの誤差に収まる程。現在もさらなる高機能化へと進化を続けるGARMINは北米でのカーナビゲーションの約半数を占めていることから、その高い信頼性を証明しています。



※本カタログに掲載している製品写真は全てハメコミ合成です。

GARMINハンディGPSはあらゆるシーンに対応し、 最大限の機能であなたをバックアップします。

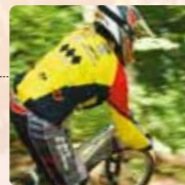
登山・バックカントリー・ トレッキング

- 登山口→分岐→水場→小屋などと、予めルートを設定しておけば経路を次々に案内してくれます。視界5mのホワイトアウト、風速20m/sの暴風雪、そんな時にこそGPSが本領を発揮します。
- 帰宅後の山行記録作成が楽になります。ハンディGPSは自動的に軌跡データを記録しますので、「どのポイントを何時に通過したのか?」「今日の移動距離は何kmだったのか?」を確認する事が出来ます。



自転車・バイク・ 旅行・街歩き

- オートルート機能が搭載されたモデルであれば、対応の道路地図と組み合わせる事により目的地までの道のりをカーナビゲーションのように探索してくれます。
- ガーミンのハンディGPSは全て防水仕様として作られていますので、ツーリング中の突然の雨でも慌てることはありません。(日常生活防水)
- 対応の道路地図と組み合わせれば、地番号までの住所検索や電話番号検索、そして「最寄りのガソリンスタンド」など、カテゴリ検索も可能です。



マリンスポーツ・釣り

- 海上では対地速度測定が困難ですが、GPSを使えば容易に測定可能です。
- 大漁のポイントを登録しておけば、後日再訪する事が可能になります。
- コースラインからの距離や、VMG(コース有効速度)などが表示されますので、ヨットレースなどでも活躍してくれます。



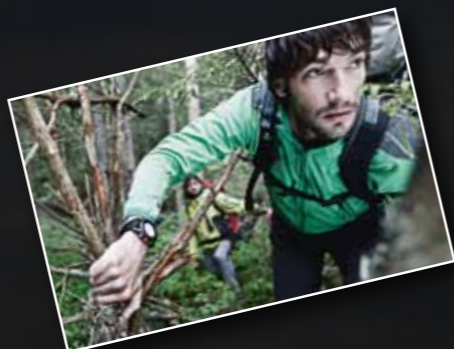
調査・研究

- 今まで使用することが難しかった樹林の中でも衛星受信がしやすくなりました。
- 地図の存在しない辺境の地でも、一度通った道を軌跡として保存可能です。パソコン上でデータ管理をすれば自身のトレイルマップを作ることも可能です。
- 動植物の生息状況調査など、ワンタッチでポイント登録が可能ですので位置情報の管理にとっても便利です。



あなたの時計は本当にナビゲーションができますか？ GPS機能付き高機能ウォッチの本命が登場です。

NEW



fenix J

フェニックスジェイ【日本版】 品番: 104004 価格: ¥47,429 (税別)

Bluetooth Smart/PC連携



日本版オリジナル機能

時計本体のみならず140ページの詳細な日本語マニュアル付属

二重ガラス



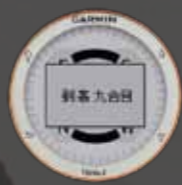
過酷な環境でも耐えうる2重ガラスを採用

ナビ実行時のコンパス画面 距離&周囲ドット表



目的地までの距離数表示。60m以下で1m毎にリングドットも運動

ナビ実行時の経由地 ポップアップ



目的地以外にも経由地に到着すると画面にポップアップが表示されます

みちびき



「日本版GPS」となる準天頂衛星みちびきに対応

地図表示と見やすいナビ画面

27段階ズームでスクロールも可能な地図画面表示と、大きな矢印で進行方向を指し示すナビゲーション



コンパス画面では、矢印で向かうべき方向が分かる



地図画面も目的地に向かってナビラインが伸びているのがわかる

バイブレーション機能

吹雪や嵐の中などビーブ音が聞き取りづらい環境でも、バイブレーションにより的確にアラート情報を伝えます。



バックライト

常時点灯から5秒まで、6段階で点灯時間が選択出来ますので、夜間使用時のきめ細かな節電が図れます。また、ルートナビゲーション時のアラート発生時に自動点灯させる事も可能です。



トレッキングとランニングなど
マルチスポーツに対応

拡大縮小やスクロールが可能な地図画面、目的地までの矢印と距離が表示されるコンパス画面はトレッキング向き、心拍(要オプション)やペース、走行距離、タイムの表示、バーチャルパートナー(対応予定)はランナーが気になる情報。これらの設定をプロフィールとして保存する事により、瞬時に設定変更が可能です。

普段使いも可能な長時間稼働

時計モードで42日間、GPS長時間モードの「ウルトラトラック」では50時間の長時間稼働を誇ります。道標のあるしっかりとした登山道では時計使用、その先の未知のトレイルではGPS機能をオンにするなど、シチュエーションに合わせた使い分けが可能になりました。

GPSアンテナはボディ内蔵

GPSアンテナがベルト部にはみ出さないシンプルデザインで、過酷なアウトドアでも素早い装着が可能。

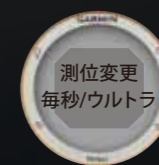


時計の設定変更はPCと繋ぐ必要はありません

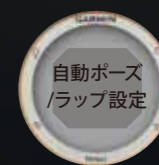
fenix Jは非常に多機能なアウトドアウォッチですが、それらを使いこなすための設定は全て時計本体で済ませることが可能です。



画面
カスタマイズ



測位変更
毎秒/ウルトラ



自動ポーズ
/ラップ設定



多彩なオプションセンサー

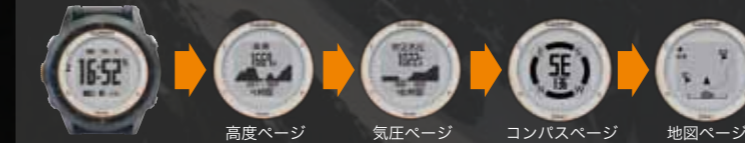
体温に左右されない温度センサー、自転車でも便利なスピード/ケイデンスセンサー(ケイデンス値のみ使用)、心拍計



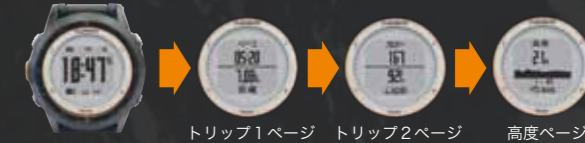
スピード・ケイデンスセンサー / ハートレートセンサー / ワイヤレス温度計

各モード毎に表示させたい項目を選択できます。

登山モード



ランニング(トレラン)モード



スマートフォンと直接接続

ワイヤレス (Bluetooth SMART) でスマートフォンと直接データの送受信が可能



充電ケーブル

PCとの通信と充電はクレイドルタイプの充電ケーブルを使用。接点の位置に気を遣う事無く、カチッとしっかりと装着する事が可能です。いざという時に充電が出来ていなかったという心配がありません。



ベルト交換キット

- 1.レザー 品番:1181401 ¥5,600(税別)
- 2.ベルクロ 品番:1181402 ¥3,800(税別)
- 3.Black 品番:1181404
- 4.Olive 品番:1181405
- 5.Orange 品番:1181406
- 6.DGray 品番:1181420
- 7.LGray 品番:1181421
- 3~7. ¥3,600(税別)



充電ケーブルfenix用

fenix Jに同梱されている、充電ケーブルと同等品になります。品番:1181410 ¥4,400(税別)



電源オンですぐに使えるオールインワン・ハンディ 人気のOREGONが完全リニューアル!

山でも街でもこれ1台でOK! 2本の全国地図データを最新機種に標準搭載。

NEW



OREGON650TCJ 地図2本入り

オレゴン 650 ティーシージェイ【日本版】品番:106634 ¥95,000(税別) ※一部販売店のみでお取扱い

内蔵メモリ8GB/マルチタッチスクリーン/高解像度カラーディスプレイ/DEMデータによる地形陰影表示/microSDスロット/無線データ転送/PC連携/カメラ搭載/Bluetooth



3つの測位システムに対応

アメリカのGPS、ロシアのGLONASS、日本の準天頂衛星みちびき*の補完信号に対応しました。測位衛星の受信可能数が2倍以上に増えるため、深い渓谷や森林でも信号ロストする事が少なくなりました。
※みちびきは今現在1日のうち8時間のみ使用可能。

デジタルカメラが大幅パワーアップ

OREGON650TCJになり画素数が2倍以上にアップ! 最新スマートフォンと肩を並べる8MPになりました。常時点灯させればライト、点滅で救難信号にもなるフラッシュライトで暗闇での撮影も可能になりました。



ウェイポイント登録数の大幅増量

ポイント登録可能数が2,000ポイントから4,000ポイントへ大幅アップ!

位置情報入り写真でフォトナビ

ジオタグ(位置情報)の埋め込まれた画像データを、内蔵メモリかmicroSDメモリに転送。フォトビューアーや検索のフォトナビで写真を選ぶと、その場所へのナビゲーションが可能です。

microSDスロット

microSDには、地図データと軌跡データ、画像データが収録可能です。スロットは電池ボックス奥の防水区画に配置されており、簡単に交換が出来ます。
※付属地図は内蔵メモリに格納されています。

登山と道路ナビ2本の全国地図内蔵

最新の登山地図に加え、新東名や東京ゲートブリッジを収録した最新の道路地図シティナビゲーターを新たに標準搭載。約3,600万件の住所データ、コンビニ等のポイント約630万件、約640万件の電話番号データが検索からご利用頂けます。

【日本登山地図(TOPO 10M Plus V2)】

1/25000レベルの地図情報に10m間隔等高線、登山道や崖マーク、登山コースタイム、地形陰影表示が可能なDEMデータを収録。

【日本詳細道路地図(CityNavigator)】

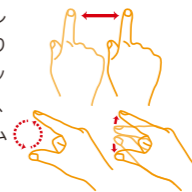
1/25000レベルの経路検索可能な道路情報と地番号までの住所情報、電話番号、多くの施設情報などが含まれます。

デザイナー新シャープで堅牢なボディ

エッジのきいたシャープなデザインへ変更されたボディは、裏面とサイドは衝撃吸収しつつ手に馴染むラバー素材、フロントのクリアパネルと周囲の縁は強い硬質プラスチックになりました。

マルチタッチ採用でより使いやすく

スマートフォンライクなマルチタッチ操作が可能になりました。地図画面ではドラッグスクロールの移動に加え、二本指を使ったピンチズームや回転も可能になりました。



3種類+1種類の地図表示で視認性を確保

3種類+1種類の地図表示で様々なシチュエーションに対応。紙地図同様に常に北が画面の上になる「ノースアップ」、進行方向が上になり地図が回転する「トラックアップ」、斜め後方より地図を見下ろしたような俯瞰図で表示する「自動車モード」、DEMデータが収録されているTOPO10Mと組み合わせれば「3D」表示がご覧頂けます。

メモリカード一杯になるまでの軌跡保存

microSD上の空きエリアが無くなるまで、ログ取得可能なポイント数は無制限となります。記録間隔は距離間隔や時間間隔など各種設定可能。撮影場所が分かるジオタグでの管理もこちらのデータが活用可能です。



Bluetoothでスマホ連携

iOS用アプリとして無料でご利用頂ける「BaseCamp Mobile」と直接接続可能。これにより、PC上で動作する「BaseCamp」とガーミン社のクラウドを通じてデータ共有が可能になりました。更に、OREGON650TCJで記録したポイントや軌跡をスマートフォン上の地図に表示する事もできます。

カスタマイズで自分好みのオレゴンへ

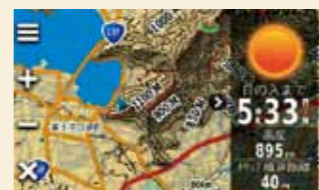
親指のスワイプで簡単にメイン画面と設定画面の切り替えが可能。良く使うメニューのみを配置すれば誤操作低減に役立ちます。右手に配置された2つのボタンへの機能割り当ても可能になりました。

約100種類のデータから選べるトリップコンピュータ

目的地までの距離だけでなく、速度、平均速度、最高速度、進行方向、移動距離、累積積算距離、到着予想時間、昇降速度、日の出、日の入り時刻等、約100種類から最大12種類を選択して同時に表示できます。

対応バッテリーを充電可能

ガーミン純正の充電電池を使用する事によりOREGON650TCJが充電器になります。USB給電する事により電池を取り出さずに充電が可能です。



日本登山地図 (TOPO 10M Plus V2)



日本詳細道路地図 (CityNavigator)



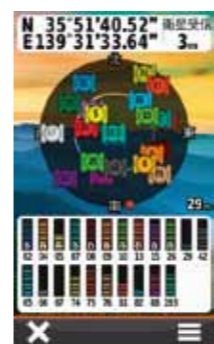
メニューページ

アイコンとテキストで多彩なメニューを見やすく表現。



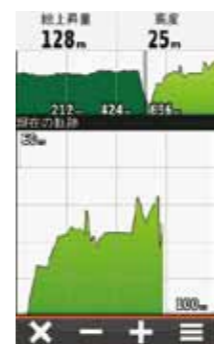
地図ページ

デジタル標高データ(DEM)を元にした、地形陰影表示が可能です。



衛星状態ページ

受信している衛星の番号と電波の強度を確認できます。No.193がみちびきです。



高度グラフページ

気圧や高度を時系列的に記録・表示。縦軸、横軸のスケールは変更可能です。



コンパスページ

目的地を設定したナビゲーションを実行すると、コンパス画面に目的地の方向を示す矢印が表示されます。



ジオキャッシングページ

Geocaching.comとOpenCaching.comのそれぞれのサイトに完全対応です。



検索ページ

自分で登録したポイントやルート、過去に出掛けた際の保存軌跡、また内蔵ベースマップやマップに収録されている位置情報も検索可能です。



VIRB コントロール

ガーミンのアクションカメラ「VIRB」をワイヤレスでコントロールできます。



頼れる存在であり続けるために。

みちびき受信とカメラ搭載で、GARMIN GPSMAP62SCJは過酷な自然を相手にするプロの要求も応える最高峰モデルです。

GPSMAP62SCJ

ジーピーエス マップ 62 エスシージェイ【日本版】

価格: ¥80,000(税別) 品番: 86826

内蔵メモリ8GB/高解像度カラーディスプレイ/DEMデータによる地形陰影表示/
microSDスロット/無線データ転送/PC連携/カメラ搭載



5メガピクセルオートフォーカス 2xデジタルズーム内蔵カメラ

5メガピクセルのオートフォーカスカメラは2xデジタルズームで遠くの被写体もくっきり撮影。撮った瞬間にその場の位置情報が埋め込まれますので、撮影場所の特定が簡単です。画素数は3段階に切り替え可能で、保存先も本体/microSDと選ぶ事が可能です。



広い指向性のクアッドヘリックスアンテナと 「みちびき」受信で安定度アップ

4本のアンテナがヘリカル状に配置されたアンテナは広い指向性を持ち、準天頂衛星「みちびき」の補完信号受信に対応した事により、深い谷や高層ビル密集地でも測位の安定度がアップしました。
※みちびき: 今現在1日に8時間のみ補完信号の受信が可能です。



グローブをはめたままでも 押しやすいボタンデザイン

ボタンが大きめに設計されているため、グローブをはめたままでも確実な操作が可能になりました。また、操作で画面にタッチする必要が無いため汚れのひどい環境下でも視認性の確保が可能です。

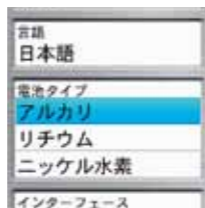
便利なショートカットメニューバー

ページボタンを押す事によりページメニューが流れるように表示されます。メニューは解りやすいアイコンと名称が表示されますので、好みのページが素早く呼び出せます。



拡張されたバッテリー駆動時間

GPSmap60CSxに比べ、ディスプレイの解像度が上がったにも関わらず、バッテリー駆動時間が増えました。バッテリー性能が落ちる気温の低い場所でも安心です。



日本版のみの特別仕様8GBメモリ

日本登山地図と日本詳細道路地図、日本航海参考図の3本の純正地図をローディングしても約半分の空きがあります。撮影した写真データの保存や、海外マップのローディングなど多様に活用できます。



日本登山地図 (TOPO10M Plus)



地図ページ

デジタル標高データ (DEM) を元に、地形陰影表示が可能です。



気圧高度計ページ

気圧や高度を時系列的に記録・表示。縦・横軸のスケールは変更可能です。



コンパスページ

目的地を設定したナビゲーションを実行すると、目的地の方向を指し示す矢印が表示されます。



ワイヤレス送受信ページ

対応機器との間で、ポイントやルートワイヤレス送受信が可能です。



カメラ機能ページ

2倍デジタルズームとオートフォーカス機能付きカメラで、ジオタグ (位置情報) 付きの写真を撮影できます。



フォトナビページ

位置情報の入った写真を元にその場所へのナビゲーションが可能です。

「世界初の3測位システム対応機」

ガーミンの歴史を作ってきたeTrexシリーズが、「みちびき」&「GLONASS」対応でフルモデルチェンジ



eTrex30J

イートレックス 30ジェイ【日本版】
品番: 97026 ¥60,000(税別)

microSDメモリ及び地図ソフトは別売り



eTrex20J

イートレックス 20ジェイ【日本版】
品番: 97016 ¥40,000(税別)

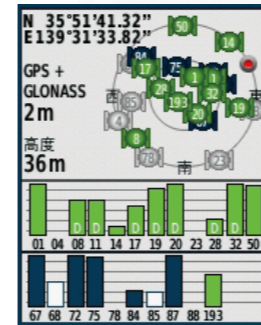
microSDメモリ及び地図ソフトは別売り



eTrex10J

イートレックス 10ジェイ【日本版】
品番: 97006 ¥22,000(税別)

地図転送メモリなし ※詳細地図 (地図ソフト) の転送、表示不可



みちびき / GLONASS 対応

米国のGPSに加え、ロシアのGLONASS、そして、国産の準天頂衛星である「みちびき (補完信号)」にも対応。深い谷やビル街でも衛星を見失う事が減りました。
※みちびき: 今現在1日に8時間のみ補完信号の受信が可能です。



コンパクト & ライト

手に持ってちょうど良い大きさのコンパクトボディは、単三乾電池2本の重さでもわずか148g、おにぎり1個半よりも軽量です。本モデルより右側操作に対応、利き手でのスムーズな操作が可能になりました。



新日本語入力インターフェース

新採用のインターフェースは、携帯電話の入力方法にも似た「あかさたなはまやらわ変換」のマトリクス状に配したものです。日ごろ、携帯電話での入力に慣れている方には違和感なくお使い頂けるかと思えます。



乾電池長時間駆動

ガーミン製アウトドアハンディモデルの中で最長 (25時間) の駆動時間を誇ります。昼間8時間行動したとすると、なんと3日間も電池交換無しで使用できる計算です。入手や交換が簡単な乾電池を採用している点も大切なポイントです。電池タイプはアルカリ/リチウム/ニッケル水素に対応しています。



PC 連携

付属ケーブルでPCと接続する事により大容量記憶装置 (マストレージモード) として認識されますので、面倒なドライバーインストールが必要ありません。また、Google Maps がガーミンとの接続機能を持っているため、検索結果の位置情報を直接転送する事が可能です。その他、ガーミン社が運営するガーミンコネクトで履歴管理や公開されている軌跡情報の利用も可能です。



陰影付き地図表示

デジタル標高データ (DEM) を持つ、日本登山地図 (TOPO10MPlus) と組み合わせる事により、影の付いた詳細な等高線地形図が表示できます。等高線が描かれた地形図がガーミンとの接続機能を持っているため、検索結果の位置情報を直接転送する事が可能です。この機能があれば瞬間的に地形が認識できます。陰影表示が不要な場合は設定により、非表示にする事も可能です。



持ち方を選ばない三軸コンパス

電子コンパスを装備したモデルでは、地磁気を感じし、即座に方向を示してくれます。また、これまでのコンパスは水平で使うものが一般的でしたが、3軸コンパスは斜めに持っても正しい方向を示してくれます。これにより、手前に引き起こした状態で地図や進行方向が確認出来ますので、周囲の地形を確認しながら無理なく使用することが出来るようになりました。※eTrex30Jのみ対応



気圧高度計

GPS測位による高度情報は、衛星配置や遮蔽物の有無など複数の要因で誤差が生じます。GPS測位データを使わない気圧高度計は、電波受信状況に値が左右されないため、短期的に精度の高い結果をもたらします。また、電源をオフにしておいても気圧データを記録する事が可能ですので、天候悪化による停滞時など、天候予測にも役立ちます。※eTrex30Jのみ対応

ミニマムサイズの リストトップ型GPSに、 高級機並みの 高感度GPSチップを採用。



Foretrex301

フォアトレックス 301【日本版】 品番:77601 ¥24,000(税別)

地図転送メモリなし ※詳細地図(地図ソフト)の転送、表示不可



地図はペーパーマップに任せ、

GPS側では必要最低限の機能があればいい。

アクティブなスポーツでも邪魔にならない小ささと重さ、

そして、素早い情報確認が必要となる

クリティカルなコンディションでも、

腕時計のようなForetrex301はその要求に応えてくれる。



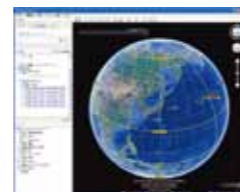
ハンズフリースタイル

高感度GPSチップを内蔵したリストトップGPS。ハンズフリースタイルは、登山やトレッキングはもちろん、スキー・スノーボード、自転車にも最適です。



簡単ボタン設定

操作に必要な情報画面(メインページ)は全部で5つ。『page/goto』ボタンを押す毎に情報画面が切り替わります。

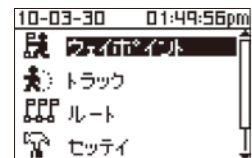


各種ソフトウェアとの連携

移動軌跡データは業界標準のGPX形式で記録されていますので、この形式をサポートしているGoogle Earth™を含む多くのソフトウェアと連携可能です。※Google™、Google Earth™ はGoogle Inc.の登録商標です。

ルートナビ機能

パソコンで設定したポイント通過後に、次のポイントへの直線方向を自動的に表示します。コンパスの矢印が次のターニングポイントの方向へ曲がって表示されます。



メニューページ
ウェイポイント/トラック/ルートなど各項目の確認や登録、保存ができます。



トリップコンピューターページ
約30種類のデータ項目から7種類のデータが表示されます。表示する項目はお好みで変えることが可能です。

移動軌跡を自動記録

移動時に約10,000ポイントのトラックを自動で記録。トラックバック機能を使えば、GPSコンパスが来た道に沿ったナビゲーションをします。移動軌跡をスクロール表示することも可能です。



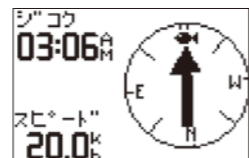
地図ページ
登録されたポイント、現在地、軌跡などが表示されます。距離、方向などの位置関係がわかる地図画面です。※地図の転送・表示機能不可



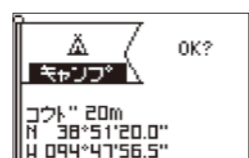
タイマーページ
ラップタイム計測も可能なストップウォッチ機能。設定した時間の10秒前になるとカウントダウン音が鳴ります。

ライト&ファスト

Foretrex301はたったの87g。使用電池は単4サイズ2本であるにもかかわらず、14時間駆動。装備を1gでも軽くしたいロングルートの縦走や、Light&Fastな登山にお勧めです。



コンパスページ
移動中の方位を表示します。ナビ中はコンパス内に目的地を示す矢印と記号で指し示します。※電子コンパス非対応



ポイント登録
次回もまた訪れたい地点も簡単登録。markボタンの長押しで、ポイント登録画面がすぐ呼び出せます。

GLONASS対応



GLONASSはロシア版の全地球測位システム。米国版のGPSとGLONASSを併用する事により、受信できる衛星の数が約2倍になります。これにより、GPSのみで使用した場合に比べ、ビル街や沢底のような地形でも測位電波受信のチャンスが増え、測位不能に陥るケースが減る事になります。

TFTカラーディスプレイ



川は水色、道は茶色、公園は緑など、情報ごとに色分けされています。アウトドアにおいてコンパクトなディスプレイから「如何に情報を素早く得られるか?」という事を考えると、これは大きなアドバンテージになります。また、強い日差しの下や晴天の雪上など、通常のディスプレイでは到底太刀打ちできないような厳しい条件下でも視認性が確保できるのが特徴です。

DEM表示対応



2次元として面のデータ以外にも、その地点の高さを表すDEM (Digital Elevation Model) データを使い、地形に陰影を付けた表示を行います。DEM表示対応機は、内蔵の1/20万ベースマップにDEMデータを収録していますが、日本登山地図(TOP010M Plus)にもDEMデータが収録されていますので、こちらをお使い頂く事で、より詳細な地形表現が可能になります。

防水装備



思わぬ天候悪化で雨に見舞われても、アウトドアで使うことを考慮した設計をしているガーミンGPSは心配ありません。日常生活防水(IPX7)のボディが安心感を与えてくれます。(※IPX7:IEC 60529 IPX7 standards 水深1mに静かに沈め、30分経過しても浸水しないという条件を満たす国際的に定められた標準に則った防水性能を示しますが、水没等による故障に関しては保障の範囲外となります。)

電子コンパス



GPSは測位により自身の位置は特定出来ますが、向いている方向が分からないために、複数の測位データを元にそれを計算で割り出しています。電子コンパスは地磁気を元にするため即座に方向が分かります。3軸コンパスは機器を水平にせずとも、正しい方向を示す事が出来ます。

オートルート機能搭載



目的地を選択して「ナビ」を指定すれば、そこまでの道のりを「時間優先」や「距離優先」などで自動的に検索します。また、案内中のルートを外れた場合も自動的に再探索でリルートを行います。交差点に近づくときに進むべき方向をアラームと拡大表示で案内します。ガーミンのGPSはハンディでありながら、「カーナビ風」の道路探索が可能です。

内蔵カメラ



GPSと連動したオートフォーカスのデジタルズームカメラが搭載されています。撮影した写真にはその場所の位置情報が埋め込まれますので、パソコン等での後処理が必要ありません。写真の解像度は3種類のサイズから選択でき、設定ページからは指定サイズによる残り撮影可能枚数が確認可能。撮影した写真は、内蔵メモリまたはスロットに装着したmicroSDメモリに保存されます。

microSDスロット



携帯電話やデジタルカメラにも採用されている、一般的な規格のメモリアカード。入手しやすくコストパフォーマンスに優れたこれらのメモリアカードは、大容量のマップデータを保存するのに適しています。また、複数のメディアを地図ごとに使い分ければ、その都度転送する必要がなくなり、メディア交換だけで各種地図を切り替える事が出来ます。

みちびき対応



日本が整備を開始した独自の測位システム。準天頂衛星システムと呼ばれ、日本の空の真上に長い時間留まるような軌道を描いて飛んでいます。真上ですので、高いビルや深い渓谷でも電波が遮られるケースが少なくなり、安定した受信が可能になります。※現在の1機での運用時は、1日の内8時間のみ「補完信号」の利用が可能。

高解像度ディスプレイ



従来機と比較して約2倍の解像度を持っているため、多くの情報を表示する事が可能になりました。地図ページでは、広域を表示した際でも地名がより多く表示されるなど、位置の把握が容易になりました。カーナビゲーションのような3D表示を行った際も、より自然に表現されます。また、デジタルカメラで撮影した画像が確認できる、イメージビューアー機能も搭載しています。

地図表示機能



本体のディスプレイに地図を表示する事が可能で、ベースマップとして1/20万概略地図が収録されています。また、二万五千分の一地形図が収録された日本登山地図やカーナビライクなナビゲーションが可能な日本詳細道路地図、沿岸部の情報が収録された日本航海参考図、各種海外地図も別途表示可能です。

耐振動性



振動に強い理由はノンスピンドル・マシン(DVDドライブなどの回転する装置が使われていない)だという事。GPSを制御するプログラムから詳細地図データまで、その全てがメモリに内蔵されています。(※ロードレーサータイプの自転車に直付けするなど、路面からのショックが6Gを超えるような悪条件下では不具合が生じる場合もあります。)

気圧高度計



GPS測位により緯度経度の座標以外にも高度も知る事が出来ます。しかし、水平方向の緯度経度に比べて垂直方向の高度は、精度が劣るという特徴を持っています。高精度の気圧センサを併用する事で、より精度の高い高度情報を得る事が可能となり、微妙な上昇下降などのトレンド情報も確認可能です。また、移動していない停滞時には定点での気圧変動を知る事も出来ますので、移りの天気予測にも役立ちます。

ワイヤレスデータ通信



ワイヤレスデータ通信機能を持った機器間で、ポイント、軌跡、ルートの各データが送受信可能です。例えば、登山リーダーが予め入力しておいたその日のルートを、登山口でメンバーの機器にワイヤレスで送り込む事が可能です。

GARMIN Connect



ウェブアプリケーションのGARMIN Connectを使用してGARMINのサーバーにデータをアップロード。移動軌跡を地図上に表示したり、高低差を確認しながら、過去のデータを統合的に管理可能です。<http://connect.garmin.com/>

ジオキャッシング



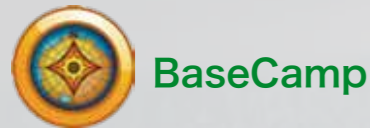
インターネットサイトで公開されているジオキャッシングは、世界中に散りばめられています。この公開情報を元に、宝箱を探す遊びが「ジオキャッシング」です。ガーミンのGPSは、専用のアイコンを用意するなど、ジオキャッシングサイト(geocaching.comやopencaching.com)に対応しています。PC接続すれば、各サイトからキャッシングデータを直接ダウンロードが可能ですので、お手軽にジオキャッシングが楽しむことができます。

Bluetooth



Bluetooth SMARTに対応した事により、iOSやAndroid対応のスマートフォンと通信が可能です。スマートフォンで動作する無料のアプリ「BaseCamp Mobile」を使う事により、ガーミン社のクラウド領域とデータ交換したり、地図上に軌跡やポイントを表示する事が出来ます。

各種プラットフォームで動作する多彩なソフトウェアとウェブサービス



当社ウェブサイトから無料ダウンロードで利用可能なPC向け地図管理ソフトウェア。日本登山地図や日本詳細道路地図の地図データを表示する際に使用します。平面表示以外にも標高情報を持った日本登山地図を表示する際は3D表示も可能です。また、表示された地図上でポイントやルートの作成、ナビ本体から読み込んだ軌跡データの解析や保存なども可能です。データ保存は、ローカルディスクの他にガーミンサーバー内に用意されたクラウド領域も利用できます。山行記録・登録公開サービス「GARMINアドベンチャー」に登録するためのデータ作成もこちらで行います。



iOSで動作する無料のスマートフォン・アプリ。BaseCampと共通で参照可能なクラウド領域のデータ、Bluetoothで接続した対応ナビ内部のデータ、この2種類のデータを扱う事が可能です。これによりアウトドアで収集したポイントや軌跡データをその場でクラウドにアップロード、自宅の家族がすぐに行動履歴を確認する事も可能です。また、事前に複数の登山ルートをクラウドに登録しておく事により、急な行き先変更でもすぐにルートの落とし込みが出来ます。オンライン地図と衛星画像を表示する事が出来ますので、それに軌跡やポイント、ルートを重ねて表示する事も可能です。



Bluetooth SMARTで接続されたデバイスに格納されているポイント、軌跡、ルートが一覧で表示されます。携帯網やWi-Fi経由でアクセスされたガーミン社サーバーのクラウドに保存されているポイント、軌跡、ルートが一覧で表示されます。デバイスとクラウド間でデータのコピーが可能です。地図や航空写真上にデータをプロットする事が出来ます。距離や上昇・下降量、面積などのデータ詳細が確認できます。

クラウドデータ(マイコレクション)

ガーミンサーバー内に設定されており、スマートフォンとPCの両環境で参照可能なデータ格納エリア。ガーミン社のオンラインサービス「myGarmin」に無料アカウント登録する事によりご利用頂けます。150MBのフリースペースが用意されているため、ルートやポイント、軌跡を保存するには十分な容量となります。携帯網経由で読み込んだオンライン地図上で軌跡やポイントなどのデータが確認出来ますので、地図表示不可のモデルでも現在地の確認が容易になります。



GARMIN ADVENTURE

ガーミンユーザー専用の山行記録の登録・公開サイト。軌跡情報と共に写真を交えた解説や各種データが公開されています。お気に入りのデータを見つけ、そのデータをガーミン製のナビにローディングして現地へ出発！登山口からは山行記録通りの道のりを辿る事が可能になります。BaseCampに装備されているウィザードを使う事により、自分の山行記録を簡単に作成する事も可能です。



無料でご利用頂けるフィットネスユーザー向けのトレーニングデータ管理サイトです。fenixJの設定をランニングモードにする事により、よりきめ細かなトレーニングデータの収集が可能となり、そのデータはGarmin Connectにアップロードする事が出来ます。ラップタイムや心拍計と組み合わせた際的心拍データなどと共に、トレーニング履歴の管理が可能です。

地図表示可能なガーミンGPSで使用可能な地図データです。



日本詳細道路地図CityNavigator

DVD-ROM版
コンビニや銀行、ガソリンスタンドなど約630万件の位置情報を収録した、経路検索可能な1/25000レベルの詳細道路地図です。オートルート機能を搭載したモデルに組み合わせてお使い下さい。※ルート検索不可
品番:1067100 価格:¥19,000(税別)
(対応GPS:地図転送が可能な日本版GPS、カラーモデル推奨)

microSD/SD版
DVD-ROM版と同一のデータを予めmicroSDメモリに転送した製品です。日本全国分が収録されていますので、購入後GPS機器にセットするだけですぐにお使い頂けます。※ルート検索不可
品番:1088200 価格:¥19,000(税別)
(対応GPS:メモリスロット付の日本版GPS)

日本登山地図TOPO10M Plus V2

DVD-ROM版
10m間隔の等高線が収録された1/25000相当の日本全国分の地図データです。国土院の地形図とは表記が異なりますのでご注意ください。総データ容量は1.9GBになります。登山道、崖マーク収録。※ルート検索不可
品番:1061210 価格:¥17,000(税別)
(対応GPS:地図転送が可能なUSBインターフェイス搭載の日本版GPS)

microSD/SD版
DVD-ROM版と同一のデータを予めmicroSDメモリに転送した製品です。日本全国分が収録されていますので、購入後GPS機器にセットするだけですぐにお使い頂けます。※ルート検索不可
品番:1120901 価格:¥17,000(税別)
(対応GPS:メモリスロット付の日本版GPS)

日本航海参考図 ブルーチャート

microSD/SD版
日本近海の海岸線・低潮線・等深線(10・20m)・航海標識(灯台・浮標・立漂等)障害物を搭載しています。WindowsPCへのインストール可能。※ルート検索不可
品番:1088100 価格:¥21,000(税別)
(対応GPS:メモリスロット付の日本版GPS)

海外版 CityNavigator [ルート探索可能なロードマップです]

- CityNavigator オーストラリア&ニュージーランド**
タスマニアを含むオーストラリア全域とニュージーランド全域を収録。
microSD/SD版 品番:1187500 ¥22,000(税別)
- CityNavigator ヨーロッパ**
ヨーロッパのほぼ全域をカバーし、ホテルやレストランのPOIも充実しています。
microSD/SD版 品番:1068050 ¥18,000(税別)
- CityNavigator 中東・エジプト**
クウェート、バーレーン、UAE、カタール、オマーン、モロッコ、エジプトの主要道路を収録。
microSD/SD版 品番:1155000 ¥22,000(税別)
- CityNavigator 北米大陸・ハワイ**
アメリカ、カナダ、メキシコ、アラスカ、ハワイを収録。
microSD/SD版 品番:1155100 ¥16,000(税別)
- CityNavigator アフリカ大陸南部**
南アフリカ、スワジランド、ボツワナ、ナミビア、モザンビークを収録。
microSD/SD版 品番:1159500 ¥18,000(税別)
- CityNavigator 東南アジア**
シンガポール、マレーシア、タイ、インドネシア、香港、マカオ、フィリピン、パリの主要都市部を網羅した詳細道路地図です。
microSD/SD版 品番:1165200 ¥18,000(税別)
- CityNavigator 南米大陸**
ブラジル、アルゼンチン、チリ、コロンビア、ウルグアイ、ベネズエラを収録。
microSD/SD版 品番:1175200 ¥18,000(税別)
- CityNavigator アフリカ大陸東部**
ケニア、タンザニア、ウガンダを収録。
microSD/SD版 品番:1163200 ¥22,000(税別)
- CityNavigator イスラエル**
イスラエル全域を収録。
microSD/SD版 品番:1157600 ¥18,000(税別)
- CityNavigator 中国**
北京、上海等、980都市の詳細道路地図を収録。
microSD/SD版 品番:1121400 ¥18,000(税別)
- CityNavigator ロシア**
モスクワ、サンクトペテルブルク周辺の主要道路のみ収録。地名表記は現地語です。
microSD/SD版 品番:1124800 ¥16,000(税別)
- CityNavigator インド**
インド全域を収録
microSD/SD版 品番:1143200 ¥16,000(税別)

海外版 MapSource TOPO [等高線が収録された山岳用の地形図データ]

- アメリカ TOPO**
米国Geological surveyが発行する10万分の1地図相当の地形図データが、米国全土に渡り収録されています。(アラスカ、ハワイ含む)
microSD/SD版 品番:D130900 ¥16,000(税別)
DVD-ROM版 品番:1100102 ¥16,000(税別)
(推奨GPS:地図表示対応GPS全般)
- カナダ TOPO**
5万分の1と25万分の1縮尺のNTSデジタルマップベースを使ったトポデータです。ピークなどの名称も収録しています。
microSD/SD版 品番:C108600 ¥18,000(税別)
CD-ROM版 品番:1046900 ¥18,000(税別)
(推奨GPS:地図表示対応GPS全般)
- オーストラリア&ニュージーランド TOPO**
オーストラリアとニュージーランドに関し、1/10万レベルの地図に20m間隔の等高線が収録されています。4WD走行可能な林道などは、経路探索に対応しています。
microSD/SD版 品番:C104900 ¥30,000(税別)
(推奨GPS: Oregon, Colorado, GPSMAP62シリーズ・60CSx, eTrex/Cx/HXシリーズ)

海外版 ワールドマップ [全世界を網羅するラフな地図データ]

100万分の1相当の世界地図データが収録されています。主要な国道や高速道路程度のみ収録ですが、詳細地図データがラインナップされていない国にはこちらの製品のみのカバーになります。ルート探索には対応していません。
CD-ROM版 品番:1021501 ¥10,000(税別)
(推奨GPS:地図表示対応GPS全般)

トリップ&ウェイポイントマネージャー [ポイントデータ転送用ソフト]

地図表示機能の無いGPSで、ウェイポイントや軌跡(トラック)、ルートのみを送受信するためのソフトウェアです。転送可能な地図データは収録されていません。
CD-ROM版 品番:1021504 ¥4,000(税別)
(推奨GPS: Foretrex301, eTrex VentureHC等地図転送メモリ非搭載の機種)

DVD/CD版とmicroSD/SD版との違いについて	
DVD/CD版	Windows用のソフトウェアとして販売されますので、PC上での地図確認やルート作成等が可能であり、収録している地図データを対応するGPSに転送する事が可能です。
microSD/SD版	地図データが転送されたメモリメディアですので、対応するGPSに差込むだけで使用可能になります。こちらにはPC上で動作するソフトウェアやPC上で表示可能な地図データは収録されておられません。

動作環境

DVD/CD版地図ソフトは、ガーミンのGPSとデータ交換や地図データを送り込む事が出来るWindows版ソフトウェアです。WindowsXP以前のOSには対応していませんのでご注意ください。

※DVD-ROM版、CD-ROM版を外部メモリ対応機で使用の際は別途メモリメディアが必要になります。

注1:海外マップソースは、説明書も含めて英語表記となります。注2:トリップ&ウェイポイントマネージャー以外のマップソースをご使用頂くためには地図転送可能なGPSが必要になります。注3:マップソース1本につきお買い上げのGPSは1台のみになり、ロック解除後の機種変更等は一切出来ません。注4:GPS本体でオートルート検索が可能な製品は、シティナビゲーター(City Navigator)のみとなりますのでご注意ください。

Accessory option

キャリングケース/ソフトキャリングケース

eTrex x0用は収納したままで操作と背面レールの使用が可能

対応製品	品番	価格
Oregonシリーズ	1085020	¥4,800(税別)
eTrexシリーズ	1031400	¥2,500(税別)
eTrex x0シリーズ	1173401	¥2,500(税別)
全機種(GPSMAP60/62除く)	1011703	¥2,200(税別)



スリッパケース

部分的にストレッチ素材を使用しているために、GPS本体へびったりとフィットします。ケース収納時も電源オンオフや各種操作が可能です。

対応製品	品番	価格
GPSMAP62シリーズ	1152610	¥3,000(税別)
Oregonシリーズ(650除く)	1134500	¥2,500(税別)



リールストラップ

使用中における不意の落下も、リールストラップに接続すれば安心。接続時はコードが伸び、操作しやすい位置でのGPS使用が可能です。GPS装着部2本付。

対応製品	品番	価格
ストラップ装着可能な全機種	1088800	¥3,200(税別)



カラビナ クリップ

ザック等へ簡単に吊り下げられます。ベルト取付可。
※標準品と同等

対応製品	品番	価格
GPSMAP62シリーズ/Oregon/Coloradoシリーズ/eTrex x0シリーズ	1102200	¥2,200(税別)



カラビナストレッチホルスター/ボタクリップ/ネックストラップ/カラビナストラップ

ザック等へ簡単に吊り下げられるアクセサリ-カラビナ付。ベルト取付可。

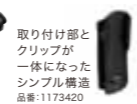
対応製品	品番	価格
カラビナストレッチホルスター/eTrexシリーズ	1048000	¥3,200(税別)
カラビナボタクリップ/eTrexシリーズ	1048100	¥3,200(税別)
カラビナストラップ/fenixJ	1181403	¥4,600(税別)



ベルトクリップ

ワンタッチでベルトに装着できます。

対応製品	品番	価格
GPSMAP62シリーズ/Oregon/Coloradoシリーズ/eTrex x0シリーズ	1102210	¥2,600(税別)
eTrex x0シリーズ	1173420	¥1,800(税別)
GPMap60シリーズ/eTrexCシリーズ	1038000	¥2,500(税別)



SDM4 軽量フットポッド

フットポッドとベアリングすることで、GPS信号の受信できない屋内でもあってベースや距離、スピードなどのデータを取得する事ができます。

対応製品	品番	価格
fenixJ	1109200	¥9,400(税別)



プレミアム ハートレートセンサ&ストラップ

このセンサベルトをお使い頂くことで、ディスプレイ上で心拍数の表が可能になります。

対応製品	品番	価格
GPSMAP62シリーズ/Oregon/Coloradoシリーズ/fenixJ	1099710	¥8,000(税別)



GSC10 スピード/ケイデンスセンサ

マグネットをクランクへ、センサ本体をチェーンステアにそれぞれ装着する事で、ケイデンスデータがディスプレイ上で確認出来ます。

対応製品	品番	価格
GPSMAP62シリーズ/Oregon/Coloradoシリーズ/fenixJ	1064400	¥8,000(税別)



TEMPE ワイヤレス温度計

外部機器(GPS本体など)の影響を受けずにより正確な外気温を測定することが可能です。ANT+センサーでデータの送受信を行います。

対応製品	品番	価格
GPSMAP62シリーズ/Oregonシリーズ(300除く)/fenixJ	1109230	¥4,400(税別)



ハンドルバー マウントブラケット

自転車・バイク等のハンドルに設置可能。
※直径1インチ(2.54cm)まで

対応製品	品番	価格
GPSMAP62シリーズ/Oregon/Coloradoシリーズ/eTrex x0シリーズ	1102300	¥2,000(税別)
GPMap60シリーズ	1045400	¥3,200(税別)
eTrexシリーズ	1049601	¥2,000(税別)
大口径アダプター/fenixJ	1102900	¥2,400(税別)



ダッシュボード マウントブラケット

車のダッシュボード上に両面テープで設置できます。

対応製品	品番	価格
GPMap60シリーズ	1045600	¥4,800(税別)
eTrexシリーズ	1027400	¥4,800(税別)



車載用ポータブルマウント MAP62/Oregon用

布袋に砂を詰めているため様々なダッシュボードに対応します。裏面はメッシュリップ加工されているため滑りやすい構造になっています。

対応製品	品番	価格
GPSMAP62シリーズ/Oregon/Coloradoシリーズ/eTrex x0シリーズ	1160200	¥7,200(税別)



マリン マウントブラケット

船やボート等にネジ止め設置できます。(ネジは付属していません。)

対応製品	品番	価格
GPSMAP62シリーズ/Oregon/Coloradoシリーズ	1103100	¥4,800(税別)
GPMap60シリーズ	1045500	¥4,800(税別)
eTrexシリーズ	1035400	¥4,800(税別)



バイクミラー マウント

バイク等のバックミラー取付部を利用して設置できます。

対応製品	品番	価格
eTrexシリーズ	1038100	¥5,200(税別)



RAMマウント (Uホルト)

Uホルトでハンドル等に設置できます。

対応製品	品番	価格
GPSMAP62シリーズ	2183	¥5,000(税別)
Oregonシリーズ	2182	¥5,000(税別)
Colorado 300	2142	¥7,000(税別)
GPMap60シリーズ	2150	¥5,000(税別)
eTrex x0シリーズ	2230	¥5,000(税別)



RAM ウィンドウマウント

車の窓に吸盤で吸着できます。※吸盤での固定ですので外れる事もございます。予めご了承下さい。

対応製品	品番	価格
GPSMAP62シリーズ/Oregon/Coloradoシリーズ/eTrex x0シリーズ	2185	¥7,000(税別)



RAM マリンマウント

船やボート等にネジ止め設置できます。(ネジは付属していません。)

対応製品	品番	価格
GPSMAP62シリーズ/Oregon/Coloradoシリーズ/eTrex x0シリーズ	2177	¥5,000(税別)
Oregonシリーズ	2186	¥5,000(税別)
Colorado 300	2146	¥5,000(税別)
GPMap60シリーズ	2160	¥5,000(税別)
eTrex x0シリーズ	2232	¥5,000(税別)



オートナビゲーションキット (レーラタイプ)

マウントと電源ケーブルがセットになった、ハンディGPSを車で使う時に便利なキットです。

対応製品	品番	価格
GPSMAP62シリーズ/Oregon/Coloradoシリーズ/eTrex x0シリーズ	1085110	¥8,000(税別)



シリアルデータ/パワーケーブル

対応するGPSからNMEA信号を取り出す際に使用します。使用には必ず外部電源を供給する必要があります。先パラ線ですので、お客様による配線が必要となります。

対応製品	品番	価格
GPSMAP62シリーズ/Oregon/Coloradoシリーズ	1113101	¥4,800(税別)



PCケーブル (RS232C) 純正 (Oタイプ)

GPSとパソコン間を接続し、データをやり取りするケーブルです。

対応製品	品番	価格
GPMap60シリーズ	1014100	¥4,900(税別)



ACアダプタ(フィットネス用)

GPSMAP62/GPSMAP60シリーズ/Oregon/Coloradoシリーズ/eTrex0/eTrexHcxシリーズ 付属USBケーブルにより外部電源による給電が可能です。

対応製品	品番	価格
GPSMAP62/GPSMAP60シリーズ/Oregon/Coloradoシリーズ/eTrex0/eTrexHcxシリーズ	1063500	¥4,800(税別)



PCケーブル ACアダプタ付 純正(Oタイプ)

PC接続ケーブルとACアダプタが一体化した純正ケーブルです。

対応製品	品番	価格
GPMap60シリーズ	1027700	¥6,500(税別)



カーアダプタ純正 (Oタイプ/USBタイプ)

車のシガーライターから電気を供給できる純正ケーブルです。

対応製品	品番	価格
GPSMAP62シリーズ/Oregon/Coloradoシリーズ/eTrex x0シリーズ	1085111	¥5,000(税別)



PCケーブル カーアダプタ付純正 (Oタイプ)

車から電源供給しながらGPSとパソコンを接続し、データをやり取りするケーブルです。

対応製品	品番	価格
GPMap60シリーズ	1016500	¥8,800(税別)



パワーデータ ケーブル純正 12V (自作用Oタイプ)

GPS map 60シリーズに対応した自作用純正ケーブルです。(データ信号と電源に対応)

対応製品	品番	価格
GPMap60シリーズ	1008200	¥4,800(税別)



外部アンテナ GA27C(MCX)

GPS用外部アンテナです。

対応製品	品番	価格
GPSMAP62シリーズ(62SCは非対応)/Colorado 300/GPMap60シリーズ	1005205	¥13,000(税別)



防水ケース アクアバック

アクアバック社のGPS用ケースです。特許であるツインバーのシールドロックが特徴です。

対応製品	品番	価格
GPSMAP62シリーズ/Coloradoシリーズ/GPMap60シリーズ/GPMap76シリーズ	67134G	¥3,500(税別)



防水ケース アクアバックプロ

腕や足などに固定できるようケースにはストラップループが付いており、そこに通して固定するベルクロストラップが付属します。

対応製品	品番	価格
GPSMAP62シリーズ/Oregon/Colorado/GPMap60/eTrex x0シリーズ	67218	¥5,200(税別)



液晶保護フィルム

ガーミンハンディGPS専用液晶保護フィルム(2枚入り)

対応製品	品番	価格
GPSMAP62シリーズ	70090	¥1,200(税別)
OREGON600シリーズ(1枚入り)	70130	¥1,000(税別)
Oregon/Coloradoシリーズ	70050	¥1,200(税別)
GPMap60シリーズ	70030	¥1,200(税別)
eTrexシリーズ	70010	¥1,200(税別)
eTrex x0シリーズ(1枚入り)	70005	¥1,000(税別)



ニッケル水素バッテリーパック/ microSDカード

対応製品に装着したまま外部電源により直接充電可能な充電電池。

対応製品	品番	価格
OREGON650TCJ	1187400	¥3,600(税別)
8GB microSDHC	70105	¥1,800(税別)



仕 様	Product	fenixJ	OREGON650TCJ	GPSMAP62SCJ	eTrex30J	eTrex20J	eTrex10J	Foretrex301
ベースマップ	—	—	1/20万日本全国概略地図 (DEMデータ付)	1/20万日本全国概略地図 (DEMデータ付)	1/20万日本全国概略地図 (DEMデータ付)	1/20万日本全国概略地図 (DEMデータ付)	都市及び一部山のポイントデータ収録	—
詳細地図	—	—	登山地図と道路地図の2本をプレインストール 他別売地図に対応	別売地図に対応	別売地図に対応	別売地図に対応	—	—
詳細地図用メモリ	—	—	内蔵8GB+microSD(別売)	内蔵8GB+microSD(別売)	内蔵2GB+microSD(別売)	内蔵2GB+microSD(別売)	—	—
オートルート機能	—	—	○	○	○	○	—	—
地図ズーム範囲	5m ~ 800km	5m ~ 800km	5m ~ 800km	5m ~ 800km	5m ~ 800km	5m ~ 800km	5m ~ 800km	5m ~1,200km
内蔵POI	—	—	4,000万件以上	約3,300都市+ 高速道路施設(※2)	約3,300都市+ 高速道路施設(※2)	約3,300都市+ 高速道路施設(※2)	—	—
住所検索機能	—	—	地番号レベル	丁目レベル (日本詳細道路地図格納時は地番号レベル)	丁目レベル (日本詳細道路地図格納時は地番号レベル)	丁目レベル (日本詳細道路地図格納時は地番号レベル)	—	—
ユーザー登録可能ポイント数	約1,000	約4,000	約2,000	約2,000	約2,000	約2,000	約1,000	約500
登録可能ルート数	50	200	200	200	200	200	50	20
1ルート登録可能ポイント数	—	—	直行250/探索50	直行250/探索50	直行250/探索50	直行250/探索50	直行250	直行250
軌跡ポイント数	内蔵:最大10,000ポイント 100本保存可能	内蔵:最大10,000ポイント 200本保存可能 別売microSD装着時は容量分	内蔵:最大10,000ポイント 200本保存可能 別売microSD装着時は容量分	内蔵:最大10,000ポイント 200本保存可能 別売microSD装着時は容量分	内蔵:最大10,000ポイント 200本保存可能 別売microSD装着時は容量分	内蔵:最大10,000ポイント 200本保存可能 別売microSD装着時は容量分	内蔵:最大10,000ポイント 100本保存可能	内蔵:最大10,000ポイント 10本保存可能
電子コンパス	○(3軸)	○(3軸)	○(3軸)	○(3軸)	—	—	—	—
気圧高度計	○	○	○	○	—	—	—	—
内蔵カメラ	—	○ (800万画素/ライト・点滅機能付きフラッシュ)	○ (500万画素)	—	—	—	—	—
GPSチップ	高感度タイプ GPS、みちびき、WAAS	高感度タイプ GPS、GLONASS、みちびき、WAAS	高感度タイプ GPS、みちびき、WAAS	高感度タイプ GPS、GLONASS、みちびき、WAAS	高感度タイプ GPS、GLONASS、みちびき、WAAS	高感度タイプ GPS、GLONASS、みちびき、WAAS	高感度タイプ GPS、GLONASS、みちびき、WAAS	高感度タイプ GPS、WAAS
GPSアンテナ形式	パッチ	パッチ	クアッドヘリックス	パッチ	パッチ	パッチ	パッチ	パッチ
インターフェース	USBマストレージ	USBマストレージ(高速) 品番:1113100(別売)で NMEA対応	USBマストレージ(高速) 品番:1113100(別売)で NMEA対応	USBマストレージ(高速)	USBマストレージ(高速)	USBマストレージ(高速)	USBマストレージ(高速)	USBマストレージ
サイズ (高さ×幅×厚み)cm	4							