

商品名	ForeAthlete 410	ForeAthlete 210	ForeAthlete 110	ForeAthlete 50
品番	65840	86335	86303(B)/86304(GP)	67901
サイズ(mm)	W48×H71×D16	W45×H75×D13		W42×H58×D10
重量	60g	52g	44g	
ディスプレイ	サイズ(mm) ピクセル数	W27×H27 52×30		W24×H18 -
稼働時間	GPS時 時計時	約8時間		- 約12ヶ月
防水		日常生活防水(IPX7)		30m
GPS受信機		高感度アンテナ		-
GPS精度		10 mRMS		-
GPSアンテナ		内蔵パッチアンテナ		-
GPS更新周期		1秒		-
PC接続	無線(USBスティック付属)	有線(充電クリップケーブル共用)		無線(USBスティック付属)
操作	ハードボタン2個 ベゼルタッチセンサー		ハードボタン4個	
バックライト	マニュアル点灯 オート点灯	○ ○		-
使用電池	充電式リチウム			CR2032
ハートレートセンサ	○(別売)	○	○(別売)	○
スピード/ケイデンスセンサ	○(別売)	○	-	○(別売)
小型フットポット	○(別売)	○	-	○(別売)
表示項目のカスタマイズ	○	○		-
表示項目の種類	●表示項目数1 or 2 or 3より選択可能 ●表示項目は約5種類のデータ項目より任意選択可能(タイム/距離/ペース/移動時間) ●タイム取得時ラップタイム/ラップ数を小窓POPアップ表示		●距離/タイム/ペース(スピード)の固定表示 (距離切り替えで心拍データ表示) ●ラップ取得時にラップ距離/ラップタイム/平均ペース(orスピード)/ラップ数を約10秒間表示	
自動ラップ	距離設定 位置設定	0.05km~99.99kmより任意設定	0.4/0.5/0.8/1.0/1.5/2.0 kmより選択設定	-
自動ポーズ	○	○	-	-
バーチャルパートナー	○	○	-	-
インターバルトレーニング	○	○	-	-
ナビゲーション(方角)	○	○	-	-
心拍ゾーントレーニング	○(5段階ゾーン)※410は別売の心拍計が必要			
消費カロリー計算	○(心拍数考慮)※別売心拍計利用時	○(心拍数考慮)	○(心拍数考慮)※別売心拍計利用時	-
ユニット間通信	○	○	-	-
パワーセーブモード		○	-	-
ワークアウトメニュー作成	○(PCソフトを必要に応じてダウンロード) ○(USBケーブルを必要に応じてダウンロード)	○	-	-
コーストレーニング	○(PCソフトを必要に応じてダウンロード) ○(USBケーブルを必要に応じてダウンロード)	○	-	-
履歴機能	取得ラップ数:1000 ※時計本体上でトレーニング毎/ラップ毎の距離、タイム、ペース(スピード)、消費カロリー、心拍数、ケイデンスに関するデータの確認が可能。	取得ラップ数:1000 ※時計本体上でトレーニング毎/ラップ毎の距離、タイム、ペース(スピード)、消費カロリー、心拍数に関するデータの確認が可能。	取得ラップ数:1000 ※時計本体上でトレーニング毎/ラップ毎の距離、タイム、ペース(スピード)、消費カロリー、心拍数に関するデータの確認が可能。	取得ラップ数:100(or最大7時間) ※時計本体上でトレーニング毎のタイム、心拍数、距離、ペースやラップ取得時のタイム、心拍数、距離、ペースの確認が可能。
受信	【トレーニングセンター】 ①タイム/スピード(ペース)/距離/高度/勾配/心拍/ケイデンス/ ②タイム/ペースに関するトレーニングデータをグラフ及び数値にて確認 ③走行軌跡をbingMap™上に表示 ④カランゲームにデータを自動取り分け、目標達成	【ガーミンコネク】 ①スピード(ペース)距離/高度/心拍/ケイデンスに関するトレーニングデータをグラフ及び数値にて確認 ②走行軌跡をbingMap™上に表示、地図上の位置とトレーニングデータの相関確認 ③カランゲームにデータを自動取り分け、目標達成	【ガーミンコネク】 ①スピード(ペース)距離/高度/心拍/ケイデンスに関するトレーニングデータをグラフ及び数値にて確認 ②走行軌跡をbingMap™上に表示、地図上の位置とトレーニングデータの相関確認 ③カランゲームにデータを自動取り分け、目標達成	【ガーミンコネク】 ①スピード(ペース)距離/高度/心拍/ケイデンスに関するトレーニングデータをグラフ及び数値にて確認 ②走行軌跡をbingMap™上に表示、地図上の位置とトレーニングデータの相関確認 ③カランゲームにデータを自動取り分け、目標達成
送信機能	【トレーニングセンター】 ①トレーニングメニュー-2ユーザー	【ガーミンコネク】 ①スピード(ペース)距離/高度/心拍/ケイデンスに関するトレーニングデータをグラフ及び数値にて確認 ②走行軌跡をbingMap™上に表示、地図上の位置とトレーニングデータの相関確認 ③カランゲームにデータを自動取り分け、目標達成	【ガーミンコネク】 ①スピード(ペース)距離/高度/心拍/ケイデンスに関するトレーニングデータをグラフ及び数値にて確認 ②走行軌跡をbingMap™上に表示、地図上の位置とトレーニングデータの相関確認 ③カランゲームにデータを自動取り分け、目標達成	【ガーミンコネク】 ①スピード(ペース)距離/高度/心拍/ケイデンスに関するトレーニングデータをグラフ及び数値にて確認 ②走行軌跡をbingMap™上に表示、地図上の位置とトレーニングデータの相関確認 ③カランゲームにデータを自動取り分け、目標達成
価格	¥42,800-	¥38,800-	¥29,800-	¥16,800-

Fitness

iiyo.net

 GARMIN社正規代理店[日本販売元]
株式会社いいよねっと
www.iiyo.net
info@iiyo.net

〒354-0036 埼玉県富士見市ふじみ野東1-7-6 Tel:049-267-9114 Fax:049-267-9124

 GPSトレーナーで正しく走る。楽しく走る。
410/210/110/50

お買い求めは

ForeAthlete

 トレーニングウォッチ
 FULL LINE-UP CATALOG 2011

2011年5月版

GPSトレーナーで正しく走る。楽しく走る。

カーナビなどGPS出荷量世界NO.1ブランドのGARMINがGPSメーカーとして、またトレーニングギアメーカーとして培った、さまざまなノウハウや技術が凝縮されたForeAthleteシリーズ。ビギナーや女性にも使いやすいシンプル機能のベーシックモデルから、本格的なトレーニングにも対応する多機能モデルまでご用意。自分にあったForeAthleteでRUNをもっと楽しもう。



ForeAthlete

距離

走行距離をリアルタイムで把握

ForeAthlete

スピード

高精度ペース表示でマイペースRUN

ForeAthlete

タイム

トータル/ラップタイムをわかりやすく把握

ForeAthlete

心拍計測

体の負荷を把握して効率的なRUN
(210/50以外は別売)

GPSフラッグシップモデル ForeAthlete 410 日本版

独創的なベゼルタッチオペレーションに加え、USB ANTスティックによるワイヤレスPC通信はケーブル接続不要。表示項目をお好みでカスタマイズできるトレーニング画面(3ページ)により豊富な情報を表示。また、ハートレートペースの高精度カロリー計算を新たに採用。

¥42,800(本体価格¥40,762) 品番:65872 UPCコード:75375997853

ハード仕様	高感度GPS	充電式	重量60g	日常生活防水	ベゼルタッチ操作
機能	取得ラップ数1000	自動ラップ(距離/位置)	自動ポーズ	バーチャルパートナー	
	インターバルトレーニング	心拍ゾーントレーニング	ナビゲーション	履歴確認	
対応センサ	ハートレートセンサ(別売)	スピード/ケイデンスセンサ(別売)	小型フットポッド(別売)		
PC接続方法	ANT無線				



NEW



NEW

プレミアムハートレートセンサ(付属)

GPSエントリーモデル ForeAthlete 110 日本版

お手頃な価格と、タウンユースとしても違和感の無いコンパクト&ライトウエイトボディが人気のモデル。上位モデルと同様に高感度GPSチップを搭載。GPSトレーニングウォッチとして必要かつ十分な機能を備えたエントリーモデル。

¥29,800(本体価格¥28,381) Black 品番:86303 UPCコード:753759970222
GrayPink 品番:86304 UPCコード:753759976606

ハード仕様	高感度GPS	充電式	重量52g	日常生活防水	
機能	取得ラップ数1000	自動ラップ(距離)	履歴確認		
対応センサ	ハートレートセンサ(別売)				
PC接続方法	USB有線				

NEW
Color



GPSパフォーマンスモデル ForeAthlete 210 日本版

ハートレート(心拍)センサ標準セットモデル。110と同じサイズのボディに、更なる高機能を詰め込みました。トレーニング強度判断に便利な心拍ゾーントレーニング機能や心肺機能向上に役立つインターバルトレーニング機能をサポート。

¥38,800(本体価格¥36,953) 品番:86335 UPCコード:753759978112

ハード仕様	高感度GPS	充電式	重量52g	日常生活防水	
機能	取得ラップ数1000	自動ラップ(距離)	インターバルトレーニング		
	心拍ゾーントレーニング	履歴確認			
対応センサ	ハートレートセンサ付属	小型フットポッド(別売)			
PC接続方法	USB有線				

心拍トレーニング専用モデル ForeAthlete 50 日本版

ハートレート(心拍)センサ標準セットのGPSレスモデル。軽量・コンパクトながら上限・下限設定による心拍アラート機能やカウントダウンタイマーによるインターバルトレーニングも可能。無線データ転送によるPC管理機能も備えたコストパフォーマンススウォッチ。

¥16,800(本体価格¥16,000) 品番:67901 UPCコード:753759081959

ハード仕様	ボタン電池(交換可)	重量44g	30m防水		
機能	取得ラップ数100	心拍計測(アラート機能付)			
	カウントダウンインターバルタイマー	履歴確認			
対応センサ	ハートレートセンサ付属	スピード/ケイデンスセンサ(別売)	小型フットポッド(別売)		
PC接続方法	ANT無線				



ハートレートセンサ(付属)



距離/スピード・ペース/タイム表示

GPSまたは各センサの各情報をリアルタイムに表示。屋外での視認性を配慮した見やすい画面が快適なランニングをサポートします。
対応機種:410/210/110/50
[50はオプションのセンサでスピード・距離・カロリー表示可能]



自動ラップ機能

【距離】距離を設定するだけで自動的にラップタイムを計測してくれますので走り集中できます。対応機種:410/210/110
【位置】スタート地点や登録地点など位置をトリガーとした自動ラップタイム計測が可能。周回ランに便利です。対応機種:410



自動ポーズ機能

赤信号など停止時はタイム計測を自動で中断、動き始めると計測再開。設定速度以下になると計測が中断されるという設定も可能です。対応機種:410



バーチャルパートナー機能

設定したペースのバーチャルパートナーが伴走。自分や友人が走行したコースデータを元に競争することも可能。ペーストレーニングがさらに楽しくなります。対応機種:410



インターバルトレーニング機能

距離・休憩時間・繰り返し回数を設定しておく、アラームでお知らせ。どこでも簡単にトレーニングができます。対応機種:410/210



ナビゲーション機能

GPSにより、目的地へとナビゲートします。走行軌跡を記録していくので、迷った場合でもスタートと地点に戻れる機能もあります。対応機種:410 ※地図によるナビゲーションではありません。



履歴確認機能

約1,000ラップのトレーニングデータを保存できるので、練習日誌管理も簡単です。トレーニング毎、ラップ毎の「距離」「タイム」「ペース(スピード)」「消費カロリー」「平均心拍数」などの確認が可能です。PC管理ソフトではグラフ表示にて分かり易くデータを振り返ることができます。対応機種:410/210/110/50 [50の取得ラップ数は100。オプションのセンサでスピード・距離・カロリー表示可能。]



表示画面のカスタマイズ

画面上に表示したいデータ項目を選択可能。一画面の表示項目数(1~3分割)や項目種類をあなたのお好みにカスタマイズ。3ページ作成可能。項目種類は距離、ペース、平均ペース、タイム、高度、勾配、心拍数など約35種類の中から選択できるので、目的に応じた豊富な情報を確認できます。対応機種:410

心拍ゾーントレーニング

あなたの最大心拍数に対し5段階でゾーンを自動で振り分け、選択した心拍ゾーンを維持していない時にはアラームで知らせてくれます。さらに410ではPCを使ったトレーニングセンターソフトのワークアウト機能を利用すると、心拍ゾーンのみならず、スピードゾーン、ケイデンスゾーンのトレーニングが可能。対応機種:410/210



ベゼルタッチ操作

多機能な410の操作設定を画面周辺のベゼルタッチ操作でスピーディーに。「なでる」でスクロール、「2箇所タッチ」でバックライト点灯など、直感的で楽しい操作性がうれしい。対応機種:410



USB ANTスティック(ANT無線)

USB ANTスティックをPCのUSBポートに挿すだけで、本体から無線でデータを簡単に転送できます。対応機種:410/50

※表示画面はモデルによって異なります。※50以外のモデルはGPSを利用して計測しています。住宅内や都市部、谷間や密林地帯などの一部電波が届きにくい場所では、正常に動作しない場合があります。※カタログは印刷物ですので、実際の商品の色とは多少異なる場合があります。

OPTION



プレミアムハートレートセンサ&ストラップ

ソフトな装着感と高いフィット感が特徴。リアルタイムの心拍数測定が可能。心拍ペースの消費カロリー計算(410/210/110)には本アイテムが必要です。※210には標準付属 品番:11099706 ¥9,870(税込)

スピード/ケイデンスセンサー [410/50]

サイクル用センサー。クランクの回転数によるケイデンスとホイールの回転によるスピード測定が可能です。品番:1064400 ¥8,400(税込)



小型フットポッド [410/210/50]

シューズに装着して、距離やスピードを測定します。GPSを受信しない室内でも計測が可能です。品番:1109200 ¥14,700(税込)

USB ANTスティック [410/50]

PCとのデータ通信に用いるUSB式無線受信機です。(付属品と同様※410/50のみ付属) 品番:1099900 ¥7,980(税込)



フィットネスキャリングケース

ハートレートセンサなどと共に、手軽に収納出来るケースです。通気性を考えたメッシュ素材で乾きやすいです。品番:1071801 ¥3,360(税込)

ハンドルバーマウントブラケット [410/210/110/50]

結束バンドでの固定で、口径を選びません。品番:1102900 ¥2,520(税込)

オンライン管理ソフト「ガーミンコネクト」

インターネット環境があるGARMINユーザーであればだれでも簡単に利用可能です。GPSにより保存された行程軌跡をbing Maps™やGoogle Earth™などの地図上で表示することが可能(50を除く)。Player機能を使えば、走ったコースを振り返りながら、ランデータをアニメーションで確認することができます。取得データは転送すると自動的に日付ごとに振り分けられ、走行距離など目標を設定しておけば達成度の確認が可能です。各データは簡単にWebやブログにも公開できますのでチーム内での情報共有など楽しみが広がります。
<http://connect.garmin.com/>



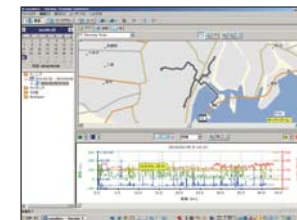
軌跡表示画面



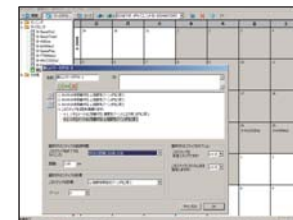
カレンダー画面

標準添付ソフトウェア「トレーニングセンター」

本体から転送された軌跡ログ・心拍変化・スピード・勾配・標高などをグラフで確認することができます。また運動パターンを指定したワークアウトを作成し、カレンダー機能を使うことで、トレーニング計画を簡単に作成できます。410では作成したワークアウトを時計に転送し、メニューに基づいたアラートトレーニングが可能です。 ※GPSのモデルにより使用可能な機能が異なります。



軌跡表示画面



ワークアウト作成画面

※Google Earth™は Google Inc.の登録商標です。 ※bing Maps™は Microsoft社の登録商標です。

ForeAthlete

走行軌跡

bing Maps™で
ペース・心拍を確認

ForeAthlete

情報共有

友人との情報共有で
モチベーションアップ