



# ForeAthlete 920XTJ

フォアアスリート920エクステージ



2015年7月版

## Accessory option

<p><b>ハートレートセンサー HRM-Run</b> 品番:1099708 ¥12,000(税別)</p>	<p><b>プレミアムハートレートセンサー</b> 品番:1099710 ¥8,000(税別)</p>
<p><b>軽量フットポッド SDM4</b> 品番:1109200 ¥12,000(税別)</p>	<p><b>スピード・ケイデンスセンサー</b> 品番:1064400 ¥8,000(税別)</p>
<p><b>スピードセンサー</b> ※Gセンサー感知タイプ 品番:1210301 ¥6,400(税別)</p>	<p><b>ケイデンスセンサー</b> ※Gセンサー感知タイプ 品番:1210201 ¥6,400(税別)</p>
<p><b>スピードセンサー ケイデンスセンサーセット</b> 品番:1210401 ¥11,500(税別)</p>	<p><b>フィットネス キャリングケース</b> 品番:1071801 ¥3,200(税別)</p>
<p><b>クイックリリースキット FA920XTJ用</b> 品番:1125148 ¥3,800(税別)</p>	<p><b>ベルト交換キット FA920XTJ用</b> BlackBlue用 品番:1125141 ¥4,000(税別) WhiteRed用 品番:1125142 ¥4,000(税別)</p>
<p><b>ACアダプタ (USB)</b> 品番:1063502 ¥2,500(税別)</p>	<p><b>チャージングクレードル FA920XTJ用</b> 品番:1102911 ¥4,600(税別)</p>
<p><b>ハンドルバー マウントブラケット</b> 品番:1102900 ¥2,400(税別)</p>	<p><b>リストストラップキット FA920XTJ用</b> 品番:1125146 ¥4,900(税別)</p>
<p><b>VIRB-J Elite</b> 品番:108813 ¥40,800(税別)</p>	<p><b>Vector2J スタンダード</b> 品番:145508 ¥174,000(税別) <b>Vector2SJ スタンダード</b> 品番:145510 ¥106,000(税別) <b>Vector2J ラージ</b> 品番:145509 ¥174,000(税別) <b>Vector2SJ ラージ</b> 品番:145511 ¥106,000(税別)</p>

名称	ForeAthlete 920XTJ		
品番	BlackBlue: 117432 WhiteRed: 117433		
基本仕様	サイズ(mm)	W48×H55×D12.7	
	重量	61g	
	ディスプレイ	サイズ(mm)	W29×H21
		ピクセル数	205x148ピクセル
	データフィールドカスタマイズ	1画面表示可能項目数(選択可能データ数)	1~4項目(約100種類以上より選択)
		カスタマイズ作成可能ページ数	4
	ボタン	6個	
	稼働時間	GPS使用時	トレーニングモード時最大約22時間、ウルトラトラックモード時最大約38時間
		時計時	約16週間
	防水	50m完全防水	
	GPSチップ	GPS/GLONASS/みちびき3測位対応高感度タイプ	
	GPS精度	10mRMS	
	GPS更新周期	1秒(トレーニングモード)	
	センサーインターフェース	ANT+ ハートレート、スピード・ケイデンスセンサー、パワー計フットポッド ※新型ハートレートセンサーHRM-Run対応	
	通信インターフェース	Wi-Fi, Bluetooth, USB	
Gセンサーラン	○		
Gセンサースイム	○		
Gセンサー活動量計	○		
バイブレーション	○		
バックライト	マニュアル点灯	○	
	オート点灯	○	
使用電池	充電式リチウムイオン電池		
心拍計	○(別売)		
小型フットポッド	○(別売)		
データ容量	約100時間		
機能	取得可能データ ※は各対応センサー使用時	タイム、距離、ペース、スピード、ピッチ、ストライド、カロリー、ストローク数など※トレーニング効果、VO2Max、上下動、接地時間、心拍※ケイデンス、パワーなど約100種類以上(ストライドはPCで確認可能)	
	トレーニングの種類	マイワークアウト、インターバル、各種アラート(心拍、ラン&ウォーク、ペース、ピッチ、時間、距離、カロリー)	
	自動ポーズ	○	
	自動ラップ	○(距離/位置)	
	アラート通知	○	
	自動スクロール	○	
	時計機能	○(日時、曜日、アラーム)	
	データ管理	クラウド上の「Garmin Connect」でデータ管理と公開が可能	
	付属品	チャージングクレードル、日本語マニュアル	

お買い求めは

トライアスロンなどのマルチスポーツに対応したモデルに上位機種ForeAthlete920XTJが登場。  
カラーディスプレイに大幅な機能強化が図られたにもかかわらず小型軽量化されました。



## GPS マルチスポーツウォッチ ForeAthlete920XTJ フォアアスリート920エクスティージェイ【日本版】

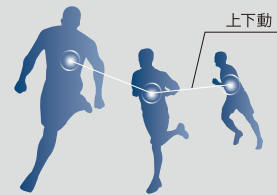
**BlackBlue**  
品番:117432 UPC:753759139087  
価格:¥45,800(税別)

**WhiteRed**  
品番:117433 UPC:753759139094  
価格:¥45,800(税別)

### ランニングダイナミクス機能

無駄が無く効率の良いランニングフォームを実現するために、ForeAthlete920XTJはランニング時に上体がどれ位の幅で上下しているか、また、シューズが地面に接地している時間も測定可能です。GarminConnectにデータ転送する事により、色分けされた見易いグラフで確認できます。1分間あたりの歩数であるピッチも計測できます。

※ハートレートセンサーHRM-Run(別売)が必要



地面の接地時間 / ピッチ



### VO2Max/ レースタイム予想/ リカバリーアドバイザー

運動能力を推し量る指標である最大酸素摂取量 (VO2Max) が測定可能です。これまでは大掛かりな施設で測定していた値をForeAthlete920XTJでは運動負荷や心拍数を元に推定しています。この値を元に、5km、10km、ハーフ、フルマラソンの予想タイムを推定して表示する事が出来ます。トレーニング終了時には運動負荷や心拍数を元に身体の回復に必要な時間「リカバリータイム」をアドバイスしてくれます。  
※ハートレートセンサーHRM-Run(別売)が必要



### 軽量コンパクト

小さく薄くなり15%以上軽量化されました。上部に跳ね上げることも可能なフレキシブルなヒンジに、水や汗の抜けやすいくズレづらいベルトによりフィット感がアップしました。



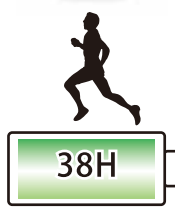
### 低反射カラーディスプレイ

205x148ピクセルへ大幅な解像度アップと共に情報が認識しやすい低反射カラーディスプレイになりました。赤、オレンジ、緑、青へと計測値の大まかなレベルをカラーで分かりやすく確認出来ます。



### ウルトラトラックで 長時間稼働

これまでアウトドア用GPSウォッチで採用されていた、ウルトラトラックモードを採用。GPS測位の回数を減らすことにより稼働時間を最大約38時間まで延ばすことが可能になりました。



### 通知機能 (スマートノーティファイ)

スマートフォンの画面に通知されるメール着信などの通知機能や、音声着信などの情報をForeAthlete920XTJのディスプレイで確認可能です。悪天候の中でもポケットからスマートフォンを出す事無く、情報の確認が可能。  
※Bluetooth LEに対応するスマートフォンのみに対応



### アシストGPS/みちびき/ GLONASSサポート

最大7日分の衛星軌道予測情報をWi-Fi、Bluetooth経由で自動受信する事により測位をスピードアップ。更に米国のGPSに加え、ロシアのGLONASS、日本の準天頂衛星みちびきのGPS互換信号受信に対応しているため、住宅街や壁沿いのコースなどこれまでGPSが苦手としていた場所でも安定測位が可能になりました。



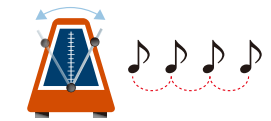
### Gセンサー内蔵

本体内に内蔵されたGセンサーにより、室内やトンネルなどGPS電波受信困難な環境下でも距離やペース、さらにはピッチや平均ストライド(\*)の計測が可能です。  
※平均ストライドはトレーニング管理サイト「Garmin Connect」で確認



### メトロノーム

一定のリズムでピープ音やバイブレーションを動作させる機能で、ピッチやペースのコントロールに役立ちます。



### スイム機能

屋内プールやオープンウォーターに関わらず、距離やペース、ストローク数、ストロークレイト、SWOLFスコア(泳ぎの効率)などの計測が可能です。腕の振りを伴わないドリル練習もボタン操作で距離入力が出来ます。インターバルトレーニングに便利な休息タイム表示機能、アラートはペースや距離、カロリー、ストロークでお使い頂けます。



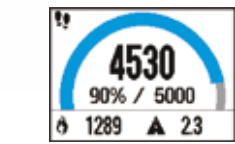
### 50m防水

日常生活での安心使用はもちろんのこと、激しい雨の中やトライアスロンなど水中での使用も可能です。



### ライフログ機能

活動量計機能を持つ時計本体内蔵のGセンサーで、ステップ(歩数)のカウントに使われます。腕の振りだけでなく身体の上下動なども併せた解析を行っているため、より精度の高いカウントを可能としています。



### GarminConnect/ GarminConnectMobile対応

**GarminConnect**  
GARMINのクラウド型データ管理サイト。ライフログ機能としてのステップ数管理や、ランやバイク、スイムなどのアクティビティ管理の他、ワークアウトやコースの事前作成などインターネットブラウザ上で操作が可能です。  
**GarminConnectMobile**  
アクティビティのアップロードやワークアウトのダウンロード、LiveTracking機能などが利用可能。  
※Bluetooth LEに対応するスマートフォンのみに対応

### LiveTrack (リアルタイム位置情報発信)

新たにGarmin Connect MobileのLiveTrack機能が利用可能になりました。ForeAthlete920XTJとスマートフォンをBluetoothで接続してこの機能をオンにすると、希望の宛先へのメール発信やSNSへのポストが実行されます。情報受信者は通知されたリンクをクリックする事により、地図上で発信者の位置が確認可能です。友人が今どこにいるのか?リアルタイムで知る事が可能です。



### VIRBコントロール

GARMINのアクションカム「VIRB」をワイヤレスでリモートコントロールが可能です。ForeAthlete920XTJのボタン操作で録画の開始や停止、静止画の撮影ができます。



### 日本版オリジナル機能

任意の地点で自動的にラップが刻める「位置」を追加。準天頂衛星みちびきのGPS互換信号受信に対応。ラップ詳細履歴に「スプリットタイム」を追加し、ワンタッチでラップ毎ページ送りを可能にしました。

### 自動ラップ機能

予め設定した距離で自動的にラップタイムを計測してくれます。またスタート地点や登録地点など位置をトリガーとした自動ラップ計測も可能なので周回ランにも便利です。

### 自動ポーズ機能

信号待ちなどの停止時はタイム計測を自動で中断し、動き始めると計測が再開されます。

### ナビゲーション機能

GPSにより、目的地へとナビゲートします。走行軌跡を記録していくので、迷った場合でもスタート地点に戻れる機能もあります。  
※地図によるナビゲーションではありません。

### ワークアウト機能

豊富なトレーニングメニューがあなたのトレーニングをサポートします。マイワークアウト、インターバル、各種アラート(心拍、ラン&ウォーク、ペース、時間、距離、ピッチ、カロリー機能搭載)。

### 多彩なオプションセンサー

マルチスポーツ対応であるため、ハートレートセンサーやフットポッドなどのランニング用センサーのほか、スピードセンサー、ケイデンスセンサー、パワー計などバイク用センサーにも対応します。

