



トレーニングを気軽に楽しく

GPSメーカーのGARMINが培ったトレーニングウォッチのノウハウを、GPSレスのモデルに活かして生まれたのがフォアアスリート50です。基本機能は心拍のモニタリングとストップウォッチですが、オプションセンサーを追加する事により距離やスピードの計測も可能になります。

軽量コンパクト



GPS受信機を搭載していない代わりに、スリムでコンパクトなボディを手に入れました。また、消費電力も少なく、電池を入れ替えてから約1年間ご使用頂けます。

各種計測機能



フォアアスリート50は最大100ラップまでのストップウォッチ機能と、付属のセンサベルトからの心拍数が受信可能です。また、オプションの小型のフットポッドやスピードケイデンスセンサを使えば距離やスピードの計測も可能です。

無線データ通信



2.4GHz帯を使用した無線通信に対応。ANTエージェント付きトレーニングセンターソフトをインストールし、PC側のUSBポートに付属のUSB ANTスティックを差込めば準備はOK。ワイヤレスでトレーニングデータの受信が可能です。

ゾーン管理



心拍数やオプションセンサーで計測されたデータに関して、上限値、下限値のゾーン設定が可能です。各数値が予め設定された範囲を外れた場合にアラームで警告します。

ForeAthlete 50 Option

- 小型フットポッド 品番:1099800 ¥22,050(税込)
- ケイデンス&スピードセンサ 品番:1064400 ¥9,870(税込)
- ハートレートセンサ&ストラップ x05,50 品番:1099700 ¥9,870(税込)

| 仕 様 | | | | |
|---------------|--|---|---|--|
| | 405 | 305 | 205 | 50 |
| 品番 | 65870(B)/65871(G) | 46704 | 46605 | 67901 |
| 心拍計 | ○(別売) | ○ | - | ○ |
| 使用電池 | 充電式リチウム | | | CR2032 |
| 使用可能時間 | 約8時間 (時計モード時は約2週間) | 約10時間 | | 約12ヶ月 |
| GPS受信機 | 高感度 | | | - |
| GPSチャンネル | 並列20チャンネル | | | - |
| GPS精度 | 10mRMS | | | - |
| 更新間隔 | 1秒 | | | - |
| アンテナ形式 | 内蔵パッチアンテナ | | | - |
| バックライト | あり | | | - |
| 登録可能ポイント数 | 100ヶ所 | | | - |
| 登録可能ルート数 | 50 | | | - |
| ラップ記録数 | 1000 | | | 100 |
| ナビゲーション機能 | あり | | | - |
| 地図モード | 登録したポイントと記録した軌跡ポイントの位置関係が確認可能 | | | - |
| 地図ズーム範囲 | 2.5m~800km | | | - |
| PC接続 | 無線(ANT) | USB | | 無線(ANT) |
| 防水 | 日常生活防水(IPX7) | | | 30m |
| 重量 | 60g | 77g | 44g | |
| サイズ(mm) | W48×H71×D16 | W53×H69×D18 | | W42×H58×D10 |
| ディスプレイサイズ(mm) | W27×H27 | W33×H20 | | W24×H18 |
| ディスプレイ解像度 | - | 160×100ピクセル | | - |
| 使用温度域 | -15℃~50℃ | -20℃~60℃ | | -15℃~70℃ |
| 追加センサ | ケイデンス・スピードセンサ、心拍計、フットポッド | ケイデンス・スピードセンサ、フットポッド | ケイデンス・スピードセンサ、フットポッド | |
| 標準付属品 | ・USB ANTスティック ・クレイドル ・トレーニングセンターソフト ・日本語マニュアル | ・ハートレートセンサ&ストラップ ・USBケーブル ・クレイドル ・トレーニングセンターソフト ・日本語マニュアル | ・USBケーブル ・クレイドル ・トレーニングセンターソフト ・日本語マニュアル | ・ハートレートセンサ&ストラップ ・USB ANTスティック ・トレーニングセンターソフト ・日本語マニュアル |

オプション

- ハンドルバーマウントブラケット 405,50 405 50 品番:1102900 ¥2,940(税込)
結束バンドでの固定で口徑を選びません
- クイックリリースキット x05 305 205 品番:1088900 ¥4,200(税込)
リストトップとバイクマウントを同時にチェンジ
- ケイデンス&スピードセンサ 405 305 50 品番:1064400 ¥9,870(税込)
自転車への装着でケイデンスとスピードを計測
- USB ANTスティック 405 50 品番:1099900 ¥10,500(税込)
PCとのデータ通信に使用(付属品と同様)
- 小型フットポッド 405 305 50 品番:1099800 ¥22,050(税込)
GPS受信をしなくても距離の計測が可能
- ハートレートセンサ&ストラップ x05,50 405 305 50 品番:1099700 ¥9,870(税込)
心拍計センサベルト(付属品と同様)

iiyo.net GARMIN社正規代理店[日本販売元] <http://www.iyo.net>
株式会社いいよねつ info@iiyo.net
〒354-0031 埼玉県富士見市勝瀬1256番地 TEL:049-267-9114 FAX:049-267-9124

お問い合わせ

Fore Athlete



405/305/205/50

タイム以外の計測も可能! ランナー向け腕時計型トレーナー

2009年3月版



ランニングに役立つ「機能」が充実

スピード・走行距離(履歴)

タイム 00:02:51.38
スピード 10.6 km/h
距離 100.5 m
GPSですので、スピードや走行距離・走行時間・ペース・消費カロリーなどが一目瞭然。各データは日・週単位で記録されます。過去のトレーニングを振り返るのにとっても便利です。

バーチャルパートナー機能

あなたは進んでいます 31.0 m
距離と所要時間(ペース)を設定しておくことでディスプレイ中のバーチャルパートナーが、目的地まで伴走してくれます。5km・10km・ハーフ・フルマラソンなど、あなたのペース管理の強い味方です。

ナビゲーション機能

スタート 149m
ラップ 1 149m
00:01:06
07:22.4km
80m 次
GPSですのでナビゲーションはお手のもの。目的地へはももちろん、出発点を登録しておくことで、万が一道に迷っても、戻ることができます。旅先や土地勘のない場所でも、安心してお使い頂けます。

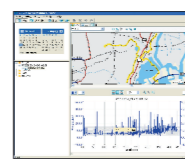
インターバル機能

インターバルトレーニング
距離 5.000km
休憩時間 00:30
繰返し 3
設定
距離・休憩時間・繰返し回数を設定しておくアラームで知らせてくれます。距離を把握しづらい、市街地等の場所でも、手軽にインターバルトレーニングができます。

自動ポーズ/ラップ機能

自動ポーズ/ラップ
自動タイムアウト: 07
設定値: 06:50.4km
自動ラップリカー: オフ
ラップ距離: 0.40km
距離を設定するだけで、自動的にラップを計測してくれますので、走りに集中することができます。また、設定したペースより、遅くなる(休憩する)と、自動的に計測が停止する「ポーズ機能」も搭載されています。約1000ラップ保存可能。

※モデルにより機能が異なりますので、詳しくは仕様をご覧ください。



専用ソフトウェアで簡単データ管理

付属の専用管理ソフト(Windows用)を使用する事により、心拍数や走行履歴、軌跡、勾配などのデータ管理・分析する事が可能です。

距離やスピードが測れる！ ランナー向け腕時計型GPS

x05シリーズは高感度GPS(SiRF Star III)搭載で受信感度が大幅アップ！
住宅地や都市部でも衛星のロストが少なくなりました。
また、スタイリッシュな形状でよりスマートさを演出します。

※ForeAthlete50はGPSを使用していません。

Newカラー
登場！

ForeAthlete 405

フォアアスリート405

高感度GPSトレーナーウォッチ

¥56,700(本体価格¥54,000)

品番:[Black]65870 [Green]65871



| | |
|-----------------------|---------------------|
| GPS計測(高感度) | 充電式(リチウム電池) |
| PC接続(ワイヤレス) | トレーニングセンターソフト 付属 |
| USB ANTスティック付属 | 心拍計追加可能 |
| ケイデンス・スピードセンサ 追加可能 | フットポッド追加可能 |

UPCコード:[Black]753759085032 [Green]753759094799

スタイリッシュデザイン



ForeAthlete405は、トレーニングウェアに身を包んでいない時でも違和感無く装着可能なスリムデザイン。そのスリムなボディには高感度のGPSが内蔵されています。

ANT+ Sport ワイヤレステクノロジー



USB ANTスティックをWindows PCのUSBポートに差し込めば、フォアアスリート405との間でトレーニングデータやワークアウトをワイヤレスで送受信可能です。専用ソフトの「トレーニングセンターソフト」が付属します。

ベゼルタッチオペレーション



非常に多くの機能を持った多機能GPSトレーナーですが、ボタンは2つのみ。その他の操作はディスプレイ周辺に配置されたタッチセンサー付きのベゼルで行ないます。「撫でる」、「2箇所タッチ」など、タッチパターンであなたの要求に応えます。

バッテリーマネージメント



パワーセーブ機能の採用により、トレーニング時以外は省電力で動作しますので、通常の腕時計のように日常生活でもご利用頂けます。

(使用可能時間:パワーセーブモードで2週間/トレーニングモードで8時間)

大型ディスプレイ

大きなディスプレイで走りながらも確認が容易。



日常生活防水
(IPX7)

スピード表示

時速0.1km単位でリアルタイムに表示されるランニングスピード。自分のペースを確かめながら走れるので、効果的なトレーニングが期待できます。理想のペースを設定しておけば、オーバーペースなどをアシストしてくれます。

タイム表示

タイム表示はもちろん、「オートラップ」「インターバル機能」など、ランニングに役立つ機能が満載です。

距離表示

約1秒毎に走行距離が更新されますので、ほぼリアルタイムに走行距離の確認が出来ます。GPSを利用しているため、初めてのランニングルートでも距離の把握が簡単です。

トレーニングセンターソフト

PCにデータを転送する事で、心拍数の変化や走行軌跡の確認が可能。スピード変化やペース変化、そして、コースの高低差などをグラフで確認する事ができます。また運動パターンを指定したワークアウトが作成できますので、カレンダー機能を使いトレーニング計画が作成できます。作成したワークアウトをフォアアスリートへ転送してトレーニング。

※GPSのモデルにより使用可能な機能が異なります。



ForeAthlete 50

フォアアスリート50

「心拍計付き」トレーナーウォッチ
¥21,800(本体価格¥20,762) 品番:67901

| | | |
|-------------------|----------------|-------------|
| 心拍計付き | ボタン電池(交換可) | PC接続(ワイヤレス) |
| トレーニングセンターソフト付属 | USB ANTスティック付属 | |
| ケイデンス・スピードセンサ追加可能 | フットポッド追加可能 | |

UPCコード:753759081959

50を除くフォアアスリートシリーズはGPSを応用した機器になります。GPSは上空を飛来している衛星からの微弱な電波を受信していますので、住宅街や都市部、谷間、樹林帯などでは正常に動作しない場合があります。



フォアアスリート305

ForeAthlete 305

「心拍計付き」高感度GPSトレーナー
¥56,700(本体価格¥54,000) 品番:46704

| | | | |
|-------------------|-------|-------------|-----------|
| GPS計測(高感度) | 心拍計付き | 充電式 | PC接続(USB) |
| トレーニングセンターソフト付属 | | USB接続ケーブル付属 | |
| ケイデンス・スピードセンサ追加可能 | | フットポッド追加可能 | |

UPCコード:753759074845

フォアアスリートが トレーニングを楽しくする！

ForeAthlete 205

フォアアスリート205

ランナー向け高感度GPSトレーナー
¥39,900(本体価格¥38,000) 品番:46605

| | | |
|-----------------|-------------|-----------|
| GPS計測(高感度) | 充電式 | PC接続(USB) |
| トレーニングセンターソフト付属 | USB接続ケーブル付属 | |

UPCコード:753759074838