

Product	仕 様					
	GPSmap 62SJ	Oregon 450TC	eTrex Vista HCx	eTrex Legend HCx	eTrex Venture HC	Foretrex 301
ベースマップ	1/20万日本全国概略地図 (DEMデータ付)	1/20万日本全国概略地図 (DEMデータ付)	1/20万日本全国概略地図	1/20万日本全国概略地図	1/20万日本全国概略地図	—
詳細地図	別売の日本版及び海外版地図が使用可能	●日本登山地図 (TOPO10MPlus) ●日本詳細道路地図 (シテナビゲーター)Ver.11	別売の日本版及び海外版地図が使用可能	別売の日本版及び海外版地図が使用可能	—	—
詳細地図用メモリ	内蔵4GB + microSD	内蔵4GB + microSD	microSD	microSD	—	—
オートルート機能	○	○	○	○	—	—
潮汐予報	○	○	—	—	—	—
地図ズーム範囲	5m ~ 800km	5m ~ 800km	5m ~ 800km	5m ~ 800km	5m ~ 800km	5m ~ 1200km
内蔵POI	約3,300都市(※2)	1,000万件以上	約3,300都市(※2)	約3,300都市(※2)	約3,300都市	—
住所検索機能	丁目レベル (対応地図により地番号レベル)	地番号レベル	丁目レベル (対応地図により地番号レベル)	丁目レベル (対応地図により地番号レベル)	丁目レベル	—
ユーザー登録可能ポイント数	約2,000	約2,000	約1,000	約1,000	約500	約500
登録可能ルート数	200	200	50	50	50	20
1ルート登録可能ポイント数	直行250/探索50	直行250/探索50	直行250/探索50	直行250/探索50	直行250	直行250
軌跡ポイント数	内蔵:最大10,000 200本保存可能	内蔵:最大10,000 200本保存可能	内蔵:最大10,000 外部メモリ:容量内無制限	内蔵:最大10,000 外部メモリ:容量内無制限	内蔵:最大10,000	内蔵:最大10,000
電子コンパス	○ (3軸)	○ (3軸)	○	—	—	—
気圧高度計	○	○	○	—	—	—
トリップ情報	約42種類	約42種類	約37種類	約30種類	約30種類	約30種類
GPSチップ	高感度タイプ	高感度タイプ	高感度タイプ	高感度タイプ	高感度タイプ	高感度タイプ
GPS受信間隔	1秒	1秒	1秒	1秒	1秒	1秒
位置精度(※1)	半径10m以内	半径10m以内	半径10m以内	半径10m以内	半径10m以内	半径10m以内
GPSアンテナ形式	クアドヘリックス	パッチ	パッチ	パッチ	パッチ	パッチ
外部アンテナ端子	MCX	—	—	—	—	—
インターフェース	高速USB / NMEA0183対応 (要別売ケーブル)	USB2.0	USB	USB	USB	USB
サイズ (高さ×幅×厚み)cm	15.2 × 6.0 × 3.6	11.4 × 5.8 × 3.6	10.7 × 5.6 × 3.0	10.7 × 5.6 × 3.0	10.7 × 5.6 × 3.0	7.5 × 4.3 × 2.3
本体重量(電池込)	213g	196g	159g	159g	156g	87.3g
動作温度	-15°C ~ 70°C	-20°C ~ 70°C	-15°C ~ 70°C	-15°C ~ 70°C	-15°C ~ 70°C	-15°C ~ 70°C
ディスプレイ	160×240ピクセル 65Kカラー-TFT	240×400ピクセル バックライト付TFT タッチスクリーン	176×220ピクセル バックライト付TFT	176×220ピクセル バックライト付TFT	176×220ピクセル バックライト付TFT	100 × 64 ピクセル ブラック&ホワイトLCD
防水性能	IPX7	IPX7	IPX7	IPX7	IPX7	IPX7
使用電池	単3電池2本	単3電池2本	単3電池2本	単3電池2本	単3電池2本	単4電池2本
稼働時間	約20時間	約16時間	約25時間	約25時間	約14時間	約14時間
外部電源	DC8~36VまたはUSBバスパワー	USBバスパワー	USBバスパワー	USBバスパワー	USBバスパワー	USBバスパワー
GARMIN CONNECT	○	○	○	○	○	○
Google Earth™ (※3)	○	○	○	○	○	○
標準付属品	● USBケーブル ● カラビナクリップ ● 日本語説明書	● USBケーブル ● カラビナクリップ ● 日本語説明書 ● BaseCampソフト TOPO10M Plus City Navigator Ver.11	● USBケーブル ● ストラップ ● マウント取付け用 アクセサリ ● 日本語説明書 ● クイックスタートガイド ● Trip&Waypoint Managerソフト	● USBケーブル ● ストラップ ● マウント取付け用 アクセサリ ● 日本語説明書 ● クイックスタートガイド ● Trip&Waypoint Managerソフト	● USBケーブル ● ストラップ ● マウント取付け用 アクセサリ ● 日本語説明書 ● クイックスタートガイド ● Trip&Waypoint Managerソフト	● USBケーブル ● 延長用ストラップ ● 日本語説明書

※1:位置精度は、利用条件により変化します。 ※2:別売マップソースから転送エリア内の位置情報を読み取り可能。 ※3: Google™、GoogleEarth™及びGoogleMaps™はGoogle Inc.の登録商標です。

**警告** 【安全上の注意】ご使用前に必ず操作説明書をお読み下さい。

- GPS(全球測位システム)は、アメリカ合衆国政府が運用しているもので、その精度及び保守については同政府が単独責任を有しています。このシステムは、すべてのGPS装置の精度・性能に影響する変更が生じることがあります。
- 本製品は精密電子機器ですが、誤った使用や解釈をされますと、信頼性が損なわれる場合があります。
- 本製品は行程ナビゲーション専用で製造されたもので、お客様の責任でご使用ください。方向、距離、ロケーション、地形を正確に計測する目的での使用はお止めください。航空機の対地接近ナビゲーションとしても使用しないでください。
- 車中でご使用になる場合、走行中の操作は非常に危険です。必ず停車中または同乗者がご使用ください。
- 本製品を使用して生じた事故や損害等については(株)いいよねっとでは、その責任を負いかねますので、ご了承ください。

商品ご購入のお問い合わせ

**iiyo.net** GARMIN社正規代理店【日本販売元】 MAIL:info@iiyo.net  
**株式会社いいよねっと** http://www.iiyo.net  
 〒354-0036 埼玉県富士見市ふじみ野東1-7-6 TEL:049-267-9114 FAX:049-267-9124



# 2011 GARMIN HANDY GPS CATALOG



# We'll Take You There.

ガーミンのハンディGPSは、地球上のどこへでもあなたをお連れします。

1週間のキャラバンの果てに辿り着く事が出来る神々の頂、

まるで迷路のように入り組んだアーバンロード。

そして、ビッグフィッシュが潜む海底のその真上まで・・・GARMIN

GPS ナビゲーション  
出荷量 No.1 ブランド

**GARMIN**

GARMINは1990年、Mr.GaryとDr.Min二人の技術者により産声をあげました。  
翌年にリリースされた製品はエアプレーンやプレジャーボートに搭載され、高い信頼性により人気を博しました。  
その後、手のひらに乗るような小さなボディで有りながら地図を搭載、より現在位置の把握が簡単になりました。  
2000年には米国防総省の計らいによりGPSの精度アップが図られ、最新の機種では数メートルの誤差に収まる程。  
現在もさらなる高機能化へと進化を続けるGARMINは北米でのカーナビゲーションの約半数を占めていることから、  
その高い信頼性を証明しています。



※本カタログに掲載している製品写真は全てハメコミ合成です。

# GARMINハンディGPSは あらゆるシーンに対応し、 最大限の機能で あなたをバックアップします。

## 登山・バックカントリー・ トレッキング

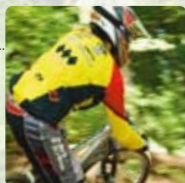


●登山口→分岐→水場→小屋などと、  
予めルートを設定しておけば  
経由地を次々に案内してくれます。

視界5mのホワイトアウト、風速20m/sの暴風雪、そんな時にこそGPS  
が本領を発揮します。

●帰宅後の山行記録作成が楽になります。ハンディGPSは自動的に  
軌跡データを記録しますので、「どのポイントを何時に通過したのか?」  
「今日の移動距離は何kmだったのか?」を確認する事が出来ます。

## 自転車・バイク・旅行・街歩き



●オートルート機能が搭載されたモデルで  
あれば、対応の道路地図と組み合わせる  
事により目的地までの道のりをカー  
ナビゲーションのように探索してくれます。

●ガーミンのハンディGPSは全て防水仕様として作られていますので、  
ツーリング中の突然の雨でも慌てることはありません。(日常生活防水)

●対応の道路地図と組み合わせれば、地番号までの住所検索や電話  
番号検索、そして「最寄のガソリンスタンド」など、カテゴリ検索も可能です。

## マリンスポーツ・釣り



●海上では対地速度測定が困難ですが、  
GPSを使えば容易に測定可能です。

●大漁のポイントを登録しておけば、  
後日再訪する事が可能になります。

●コースラインからの距離や、VMG(コース有効速度)などが表示され  
ますので、ヨットレースなどでも活躍してくれます。

## 調査・研究



●今まで使用することが難しかった樹林の  
中でも衛星受信がしやすくなりました。

●地図の存在しない辺境の地でも、  
一度通った道を軌跡として保存可能です。

パソコン上でデータ管理をすればご自身のトレイルマップを作ることも  
可能です。

●動植物の生息状況調査など、ワンタッチでポイント登録が可能です  
ので位置情報の管理にとっても便利です。

## TFTカラーディスプレイ



川は水色、道は茶色、公園は緑など、情報ごとに色分けされて  
います。アウトドアにおいてコンパクトなディスプレイから「如何  
に情報を素早く得られるか?」という事を考えると、これは  
大きなアドバンテージになります。また、強い日差しの下や晴天  
の雪上など、通常のディスプレイでは到底太刀打ちできない  
ような厳しい条件下でも視認性が確保できるのが特徴です。

## DEM表示対応



2次元として面のデータ以外にも、その地点の高さを表すDEM  
(Digital Elevation Model)データを使い、地形に陰影を付けた  
表示を行います。DEM表示対応機は、内蔵の1/20万ベース  
マップにDEMデータを収録していますが、日本登山地図  
(TOPO10M Plus)にもDEMデータが収録されていますので、  
こちらをお使い頂く事で、より詳細な地形表現が可能になります。

## 電子コンパス



GPSは測位により自身の位置は特定出来ますが、向いている  
方向が分からないために、複数の測位データを元にそれを  
計算で割り出しています。電子コンパスは地磁気を元にする  
ため即座に方向が分かります。3軸コンパスは機器を水平に  
せずとも、正しい方向を示す事が出来ます。

## オートルート機能搭載



目的地を選択して「ナビ」を指定すれば、そこまでの道のり  
を「時間優先」や「距離優先」で自動的に検索します。また、  
案内中のルートを外れた場合も自動的に再探索でリルート  
を行います。交差点に近づくときに進むべき方向をアラーム  
と拡大表示で案内します。ガーミンのGPSはハンディであり  
ながら、「カーナビ風」の道路探索が可能です。

## 防水装備



思わぬ天候悪化で雨に見舞われても、アウトドアで使うこと  
を考慮した設計をしているガーミンGPSは心配ありません。  
日常生活防水(IPX7)のボディが安心感を与えてくれます。  
(※IPX7:IEC 60529 IPX7 standards 水深1mに静かに沈め、  
30分経過しても浸水しないという条件を満たす国際的に定められた  
標準に則った防水性能を示しますが、水没等による故障に関しては  
保障の範囲外となります。)

## USBインターフェース搭載



Windows上で動作するガーミン社MapSource/Base  
Campソフトウェアを使えば、ポイントやルート、そして、  
軌跡データの送受信が可能になります。microSDスロット  
搭載機では、本体側の操作にてUSBマストレージクラス  
としてパソコンが認識しますので、記録されている軌跡データ  
はコピー&ペーストで簡単に転送可能です。

## ワイヤレスデータ通信



ワイヤレスデータ通信機能を持った機器間で、ポイント、  
軌跡、ルートの各データが送受信可能です。例えば、登山  
リーダーが予め入力しておいたその日のルートを、登山口で  
メンバーの機器にワイヤレスで送り込む事が可能です。

## 高解像度ディスプレイ



従来機と比較して約2倍の解像度を持っているため、より多くの  
情報を表示する事が可能になりました。地図ページでは、広域を  
表示した際でも地名がより多く表示されるなど、位置の把握が  
容易になりました。カーナビゲーションのような3D表示を行った  
際も、より自然に表現されます。また、デジタルカメラで撮影した  
画像が確認できる、イメージビューアー機能も搭載しています。

## 高感度GPSチップ搭載



すべての機種に高感度GPSチップを採用。これにより、従来  
機では苦手としていた樹林帯や谷間でも微弱なGPS電波  
を受信しやすくなりました。同時に測位スピードも向上した  
ため、電源オンから測位完了までの時間が短縮されました。

## 気圧高度計



GPS測位により緯度経度の座標以外にも高度も知る事が  
出来ます。しかし、水平方向の緯度経度に比べて垂直方向の  
高度は、精度が劣るという特徴を持っています。高精度の気圧  
センサを併用する事で、より精度の高い高度情報を得る事が  
可能となり、微妙な上昇下降などのトレンド情報も確認可能  
です。また、移動していない停滞時には定点での気圧変動を  
知る事も出来ますので、移行の天気予測にも役立ちます。

## 詳細地図付属



通常、地図表示機能付きモデルに関しては1/20万の概略  
道路地図がプレインストールされていますが、本アイコンが  
表示されるモデルには1/25,000レベルの日本道路地図  
(シティナビゲーター)と日本登山地図(TOPO10MPlus)  
が内蔵メモリにプレインストールされていますので、ご購入  
後に電源オンですぐに詳細地図をお使い頂けます。

## 耐振動性



振動に強い理由はノンスピンドル・マシン(DVDドライブ  
などの回転する装置が使われていない)だという事。GPSを  
制御するプログラムから詳細地図データまで、その全てが  
メモリに内蔵されています。  
(※ロードレーサータイプの自転車に直付けするなど、路面からのショック  
が6Gを超えるような悪条件下では不具合が生じる場合もあります。)

## GARMIN CONNECT



ウェブアプリケーションのGARMIN CONNECTを使用して  
GARMINのサーバーにデータをアップロード。移動軌跡を  
地図上に表示したり、高低差を確認しながら、過去のデータを  
統合的に管理可能です。  
<http://connect.garmin.com/>

## microSDスロット



携帯電話やデジタルカメラにも採用されている、一般的な  
規格のメモリカード。入手しやすくコストパフォーマンスに  
優れたこれらのメモリメディアは、大容量のマップデータを  
保存するのに適しています。また、複数のメディアを地図ごと  
に使い分ければ、その都度転送する必要がなくなり、メディア  
交換だけで各種地図を切り替える事が可能です。

# 頼れる存在であり続けるために。

map60シリーズの後継モデル。充実の機能を搭載し、さらに使いやすくなりました。



## GPSmap62SJ New

ジーピーエス マップ 62 エスジェイ【日本版】 価格: ¥89,250(税込) 品番: 86806

高解像度カラーディスプレイ/DEMデータによる地形陰影表示/microSDスロット/無線データ転送/Google Earth™



クアッドヘリックスアンテナによる安定した測位性能と、ボタンによる確実な操作感で、長年愛され続けてきたGARMIN GPSmap60CSxが、次世代のアーキテクチャを採用し新たなステージへと進化しました。GARMIN GPSmap62SJは過酷な自然を相手にするプロの要求にも応える最高峰モデルです。



### 指向性が広い クアッドヘリックスアンテナ

アンテナ部には4本のアンテナがスパイラル状に配置され、縦・横・斜め、どんな方向でも安定した測位が可能です。



### 充実した外部接続端子で 拡張性はそのままに

USB端子からは別売ケーブルでNMEA出力が可能。外部アンテナを繋げば、船舶のキャビン内でもGPS測位が可能になります。



### グローブをはめたままでも 押しやすいボタンデザイン

ボタンが大きめになったことで、グローブをはめたままでも安定した操作が可能になりました。

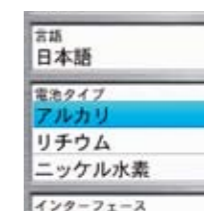
### 便利なショートカットメニューバー

ページボタンを押す事によりページメニューが流れるように表示されます。メニューは解りやすいアイコンと名称が表示されますので、好みのページが素早く呼び出せます。



### 拡張されたバッテリー駆動時間

GPSmap60CSxに比べ、ディスプレイの解像度が上がったにも関わらず、バッテリー駆動時間が増えました。バッテリー性能が落ちる気温の低い場所でも安心です。



### 日本版のみの特別仕様4GBメモリ

拡張された本体メモリには、日本登山地図(TOPO10MPlus)と日本詳細道路地図(シティナビゲーター)の2本が余裕で格納可能。余ったエリアは、画像データ等でお使い頂けます。



日本登山地図(TOPO10M Plus)



### 衛星状態ページ

受信している衛星の番号と電波の強さが確認できます。



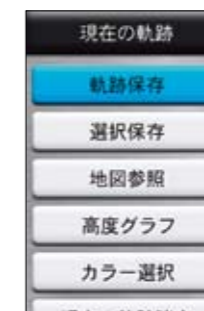
### 地図ページ

デジタル標高データ(DEM)を元に、地形陰影表示が可能です。



### 高度気圧計ページ

気圧や高度を時系列的に記録・表示。縦・横軸のスケールは変更可能です。



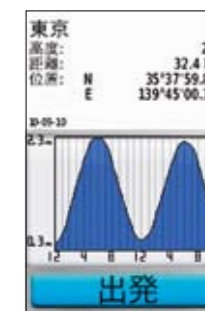
### 軌跡保存ページ

内蔵メモリに記録しつつ、microSDメモリがセットされている場合はそちらにも記録するダブル記録です。



### ルート検索ページ

目的地へ直線で案内する「直行」、道路を認識した「時間優先」等が選べます。



### 潮汐予報ページ

最寄の潮汐予報点を呼び出し、干満の時間と潮位の確認が可能です。



### コンパスページ

目的地を設定したナビゲーションを実行すると、目的地の方向を指し示す矢印が表示されます。



### トリップコンピュータページ

約42種類の情報から8種類を選択して同時に表示できます。



### 検索ページ

登録したポイントやルート軌跡、収録されている位置情報も検索可能です。  
※表示例は日本詳細道路地図格納時



### ジオキャッシングページ

ダウンロードしたキャッシュ情報を元にキャッシュハントが楽しめます。



### ワイヤレス送受信ページ

対応機器との間で、ポイントやルートのワイヤレス送受信が可能です。



### フォトナビページ

位置情報の入った写真を元にその場所へのナビゲーションが可能です。

# オールインワン ハンディナビ

山でも街でもこれ1台でOK! 2本の全国地図データを最新機種に標準搭載。



## Oregon 450TC

オレゴン 450 ティーシー【日本版】品番:69747 ¥99,750(税込) ※一部販売店のみでお取扱い

タッチスクリーン/高解像度カラーディスプレイ/DEMデータによる地形陰影表示/microSDスロット/無線データ転送



### エルゴノミクスデザイン

手のひらに吸い付くような曲面をもったボディ背面。全体的にラウンドしたデザインはどこに収納していてもスムーズな取り出しが可能です。電源ボタンの突起は本体を握った状態で感触が得られる高さで作られています。

### 余裕の4GB内蔵メモリ

内蔵メモリを4GBまで拡張、登山地図と道路地図の2本を搭載しても余裕があります。余った分は軌跡データ保存や画像保存、カスタムマップなど自由にお使い頂けます。

### 位置情報入り写真でフォトナビ

ジオタグ(位置情報)の埋め込まれた画像データを、内蔵メモリかmicroSDメモリに転送。イメージビューアやフォトナビで写真を選ぶと、その場所へのナビゲーションが可能です。

### メモリカードが一杯になるまでの軌跡保存

microSD上の空きエリアが無くなるまで、ログ取得可能なポイント数は無制限となります。記録間隔は距離間隔や時間間隔など各種設定可能。撮影場所が分かるジオタグでの管理もこちらのデータが活用可能です。

### 登山と道路ナビ2つの全国地図を内蔵

昭文社「山と高原地図」データをベースにした、最新の登山地図(TOPO10M Plus)と、ゼンリンデータによる詳細道路地図を内蔵メモリに搭載。電源オンですぐにお使い頂けます。

#### 【日本登山地図(TOPO10M Plus)】

1/25000レベルの地図情報に10m間隔等高線、登山道や崖マーク、地形陰影表示が可能なDEMデータを収録。

#### 【日本詳細道路地図(シティナビゲーター)】

1/25000レベルの地図情報と経路検索なら交通規制情報、地番号までの住所検索データなどが含まれます。



日本登山地図 (TOPO10M Plus)

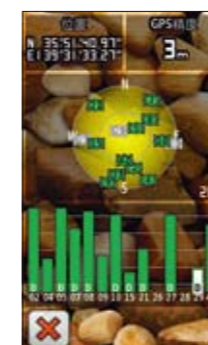


日本詳細道路地図 (シティナビゲーター)



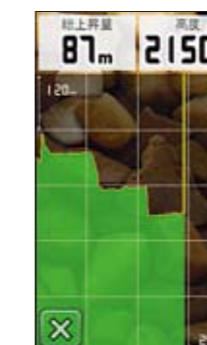
### ワイヤレス送受信

対応機種との間で、ポイントやルートワイヤレス送受信が可能です。



### 衛星状態ページ

受信している衛星の番号と電波の強さが確認出来ます。



### 高度気圧計ページ

気圧や高度を時系列的に記録・表示。縦軸、横軸のスケールは変更可能です。



### コンパスページ

目的地を設定したナビゲーションを実行すると、コンパス画面に目的地の方向を示す矢印が表示されます。



### ジオキャッシングページ

Geocachingのオフィシャルページから直接ダウンロードしたキャッシュ情報を元に、キャッシュハントを楽しめます。



### 検索ページ

自分で登録したポイントやルート、過去に出掛けた際の保存軌跡、また内蔵ベースマップやマップに収録されている位置情報も検索可能です。



### タッチスクリーン

必要最小限の入力で操作可能なタッチスクリーンを採用。グローブをはめたままでも操作が可能で、画面に表示される各種ボタン類は少し大きめに設計されています。誤動作を防ぐロック機能も装備。

### 高解像度ディスプレイ

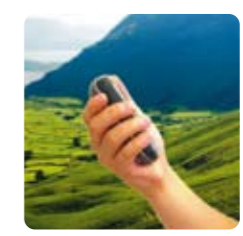
従来機に対して倍以上となる240x400ピクセルのディスプレイを採用。デジタル標高データ(DEM)を認識すると、山や谷の起伏を陰影で表現します。また、解像度が高いために広範囲の地図を一度に表示・確認する事が可能です。

### 約2,000地点の位置情報を記録

記録しておきたいお気に入りのポイント(位置)を、多彩なシンボル(アイコン)に名前を添えて約2,000ポイント登録する事が可能です。登録したポイントは「現在地周辺」、「名前検索」、「シンボル選択」で呼び出す事が可能です。

### 約42種類を表示する多機能トリップコンピューター

目的地までの距離だけでなく、速度、平均速度、最高速度、進行方向、移動距離、累積横算距離、到着予想時間、昇降速度、日の出、日の入り時刻等、約42種類の情報から8種類を選択して同時に表示できます。



### 持ち方を選ばない三軸コンパス

三軸コンパスは機器の傾きを補正しますので、方角を知る際に機器を水平に保持する必要がありません。周囲の地形を確認しながら、余裕で進行方向を確認する事が出来ます。

### 高感度GPSエンジン

最新の高感度GPSエンジンを採用していますので、樹林帯の中や深い谷、そして立ち並ぶビルの間でも衛星を見失う事が少なくなりました。また、電源投入からナビが使用可能になるまでの測位時間も短縮され、より気軽にお使い頂けます。

### microSDスロット

microSD内には、地図データと軌跡データが収録可能です。スロットは電池ボックス奥の防水区画に配置されており、簡単に交換が出来ます。

### 3種類+1種類の地図表示で視認性を確保

3種類+1種類の地図表示で様々なシチュエーションに対応。紙地図同様に常に北が画面の上になる「ノースアップ」、進行方向が上になり地図が回転する「トラッキングアップ」、斜め後方より地図を見下ろしたような俯瞰図で表示する「自動車モード」。DEMデータが収録されているTOPO10Mと組み合わせれば「3D」表示をご覧頂けます。



### メニューページ

アイコンとテキストで多彩なメニューを見やすく表現。



### 地図ページ

デジタル標高データ(DEM)を元にした、地形陰影表示が可能です。

クラス最小最軽量のハンディナビ  
eTrexシリーズが  
高感度化で新モデルへ

eTrexシリーズは、左手に吸い付くようなエルゴノミクスデザインで造られています。  
例えば、トレッキングの合間に、右手に地形図を持ちながら左手でポイントを打ち込む事も可能です。  
ボタンの数は必要最小限の6個で構成され、ガーミン社の同クラス製品の中では最小・最軽量です。



eTrex  
Vista HCx

イートレックス  
ビスタ エイチ シー エックス 【日本版】  
品番: 63004 ¥79,800(税込)

microSDメモリ及び地図ソフトは別売り



eTrex  
Legend HCx

イートレックス  
レジェンド エイチ シー エックス 【日本版】  
品番: 62907 ¥58,800(税込)

microSDメモリ及び地図ソフトは別売り



eTrex  
Venture HC

イートレックス  
ベンチャー エイチ シー【日本版】  
品番: 63209 ¥29,400(税込)

地図転送メモリなし ※詳細地図(地図ソフト)の転送、表示不可



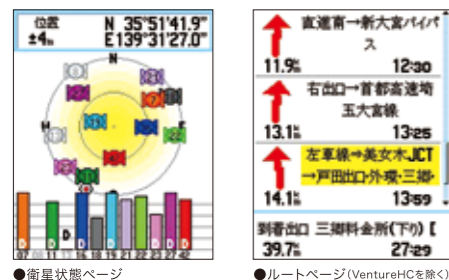
eTrexシリーズ機能一覧

長時間駆動

多くのパワーを必要とする高感度GPSを搭載しているながらも、アルカリ単三乾電池2本で約25時間(VentureHCは14時間の稼働時間を誇ります。その他、繰り返し使える充電式の大容量ニッケル水素電池も使用可能。これを使えば更に駆動時間を延ばす事も可能です。

約37種類を表示する多機能トリップコンピュータ

目的地までの距離だけでなく、速度、平均速度、最高速度、進行方向、移動距離、累積積算距離、到着予想時間、昇降速度、日の出、日の入り時刻等、約37種類の情報から8種類を選択して同時に表示できます。(LegendHCx, VentureHCは30種類)



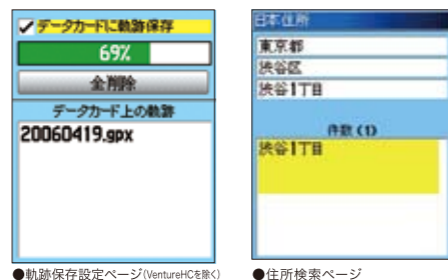
●衛星状態ページ ●ルートページ (VentureHCを除く)

日本全国20万分の1概略地図を内蔵

ルート検索可能な20万分の1全国概略地図を内蔵メモリに標準搭載しています。オプションの登山地図データを使えば1/25000相当の10m等高線がご覧頂けます。また、詳細道路地図を使えばカーナビのような道案内も可能です。(VentureHCを除く)

約1,000地点の位置情報を記録

記録しておきたいポイント(位置)を、多彩なシンボル(アイコン)に名前を添えて約1,000(VentureHCは約500)ポイント登録する事が可能です。登録したポイントは、「現在地周辺」、「名前検索」、「シンボル選択」などにより呼び出す事ができます。



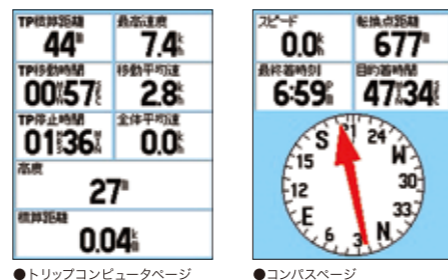
●軌跡保存設定ページ (VentureHCを除く) ●住所検索ページ

次世代高感度GPSチップ採用

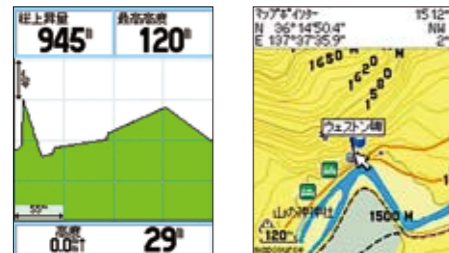
HCxのHはHighsensitivity(高感度)という意味。まず、買って最初の使用時には衛星捕捉の早さに驚く事でしょう。従来のモデルでは衛星ロストしてしまうような樹林帯や沢の中でも受信しやすくなりました。

2種類の地図表示で視認性を確保

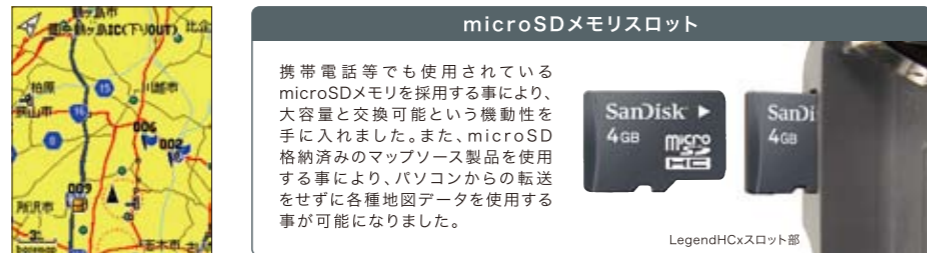
ズームアウト時は北が上の「ノースアップ」、ズームイン時は進行方向が上になるように地図が回転する「トラックアップ」へと自動的に切り替える事が可能です。切り替えのタイミング(縮尺)も設定が可能です。



●トリップコンピュータページ ●コンパスページ



●気圧高度計ページ (Vistaのみ) ●1/25000地形図ページ (※: 日本登山地図格納) (VentureHCを除く)



●地図ページ

ミニマムサイズのリストトップ型GPSに、高級機並みの高感度GPSチップを採用。



地図はペーパーマップに任せ、GPS側では必要最低限の機能がればいい。アクティブなスポーツでも邪魔にならない小ささと重さ、そして、素早い情報確認が必要となるクリティカルなコンディションでも、腕時計のようなForetrex 301はその要求に応えてくれる。

Foretrex 301

フォアトレックス 301【日本版】 品番: 77601 ¥29,400(税込)

地図転送メモリなし ※詳細地図(地図ソフト)の転送、表示不可



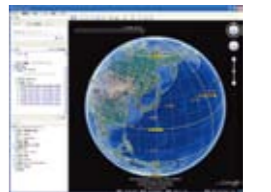
ハンズフリースタイル

高感度GPSチップを内蔵したリストトップGPS。ハンズフリースタイルは、登山やトレッキングはもちろん、スキー・スノーボード、自転車にも最適です。



簡単ボタン設定

操作に必要な情報画面(メインページ)は全部で5つ。『page/goto』ボタンを押す毎に情報画面が切り替わります。

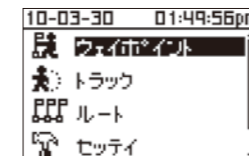


各種ソフトウェアとの連携

移動軌跡データは業界標準のGPX形式で記録されていますので、この形式をサポートしているGoogle Earth™を含む多くのソフトウェアと連携可能です。 ※Google™, Google Earth™ はGoogle Inc.の登録商標です。

ルートナビ機能

パソコンで設定したポイント通過後に、次のポイントへの直線方向を自動的に表示します。コンパスの矢印が次のターニングポイントの方向へ曲がって表示されます。



メニューページ  
ウェイポイント/トラック/ルートなど各項目の確認や登録、保存ができます。



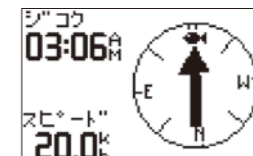
地図ページ  
登録されたポイント、現在地、軌跡などが表示されます。距離、方向などの位置関係がわかる地図画面です。 ※地図の転送・表示機能不可

移動軌跡を自動記録

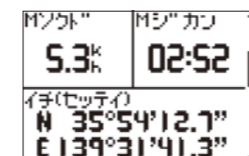
移動時に約10,000ポイントのトラックを自動で記録。トラックバック機能を使えば、GPSコンパスが来た道に沿ったナビゲーションをします。移動軌跡をスクロール表示することも可能です。

ライト&ファスト

Foretrex 301はたったの87g、容積比はVenture HCの1/2です。使用電池は単4サイズ2本であるにもかかわらず、14時間駆動。装備を1gでも軽くしたいロングルートの縦走や、Light&Fastな登山にお勧めです。



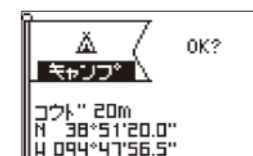
コンパスページ  
移動中の方位を表示します。ナビ中はコンパス内に目的地を示す矢印と記号で指し示します。 ※電子コンパス非対応



トリップコンピュータページ  
約30種類のデータ項目から7種類のデータが表示されます。表示する項目はお好みで変えることが可能です。



タイマーページ  
ラップタイム計測も可能なストップウォッチ機能。設定した時間の10秒前になるとカウントダウン音が鳴ります。



ポイント登録  
次回もまた訪れたい地点も簡単登録。markボタンの長押しで、ポイント登録画面がすぐ呼び出せます。

# Map option

# Accessory option

## 地図表示可能なガーミンGPSで使用可能な地図データです。



### 日本詳細道路地図CityNavigator [オートルート対応の道路地図]

**DVD-ROM版**  
コンビニや銀行、ガソリンスタンドなど約38万件の位置情報を収録した、経路検索可能な1/25000レベルの詳細道路地図です。オートルート機能を搭載したモデルに組み合わせてお使い下さい。 ※ルート検索不可  
**品番:1067100 価格:¥19,950(税込)**  
(対応GPS: 地図転送が可能な日本版GPS、カラーモデル推奨)

**microSD/SD版**  
DVD-ROM版と同一のデータを予めmicroSDメモリに転送した製品です。日本全国分が収録されていますので、購入後GPS機器にセットするだけですぐにお使い頂けます。 ※ルート検索不可  
**品番:1088200 価格:¥19,950(税込)**  
(対応GPS: メモリスロット付の日本版GPS)



### 日本登山地図TOPO10M Plus [山岳地区で便利な等高線入り地図(オートルート不可)]

**DVD-ROM版**  
10m間隔の等高線が収録された1/25000相当の日本全国分の地図データです。国土地理院の地形図とは表記が異なりますのでご注意ください。総データ容量は1.9GBになります。登山道、崖マーク収録。 ※ルート検索不可  
**品番:1061210 価格:¥17,850(税込)**  
(対応GPS: 地図転送が可能なUSBインターフェイス搭載の日本版GPS)

**microSD/SD版**  
DVD-ROM版と同一のデータを予めmicroSDメモリに転送した製品です。日本全国分が収録されていますので、購入後GPS機器にセットするだけですぐにお使い頂けます。 ※ルート検索不可  
**品番:1120901 価格:¥17,850(税込)**  
(対応GPS: メモリスロット付の日本版GPS)



### 日本航海参考図 ブルーチャート [ERCデータ使用の航海参考図(オートルート不可)]

**CD-ROM版**  
日本近海の海岸線・低潮線・等深線(10・20m)・航海標識(灯台・浮標・立派等)障害物を搭載しています。 ※ルート検索不可  
**品番:1047200 価格:¥20,790(税込)**  
(対応GPS: 地図転送が可能な日本版GPS、カラーモデル推奨)

**microSD/SD版**  
日本近海の海岸線・低潮線・等深線(10・20m)・航海標識(灯台・浮標・立派等)障害物を搭載しています。 ※ルート検索不可  
**品番:1088100 価格:¥22,050(税込)**  
(対応GPS: メモリスロット付の日本版GPS)



### 海外版 CityNavigator [ルート探索可能なロードマップです]

**CityNavigator ハワイ**  
オアフ島、ハワイ島、マウイ島など、ハワイエリアでレンタカーをドライブする際に便利なマップです。ホテルやレストランなどのPOIデータも充実。  
**SD版 品番:1090300**  
(推奨GPS: Colorado)

**CityNavigator ノースアメリカ**  
米国、ハワイ、カナダ、アラスカ、アラスカ、フェリスリコをカバーし、ホテルやレストランのPOIも充実しています。  
**DVD-ROM NT版 品番:1154600**  
(推奨GPS: Oregon, Colorado, GPSmap62SJ/60CSx, eTrexCx/HcXシリーズ)  
**microSD/SD版 品番:1155100**  
(推奨GPS: Oregon, Colorado, GPSmap62SJ/60CSx, eTrexCx/HcXシリーズ)

**CityNavigator 東南アジア**  
シンガポール、マレーシア、タイ、インドネシア、香港、マカオ、フィリピンの主要都市部を網羅した詳細道路地図です。  
**microSD/SD版 品番:1165200**  
(推奨GPS: Oregon, Colorado, GPSmap62SJ/60CSx, eTrexCx/HcXシリーズ)

**CityNavigator オーストラリア&ニュージーランド**  
タスマニアを含むオーストラリア全域とニュージーランド全域を収録。  
**microSD/SD版 品番:1140000**  
(推奨GPS: Oregon, Colorado, GPSmap62SJ/60CSx, eTrexCx/HcXシリーズ)

**CityNavigator ヨーロッパ**  
ヨーロッパのほぼ全域をカバーし、ホテルやレストランのPOIも充実しています。  
**DVD-ROM NT版 品番:1088700**  
(推奨GPS: Oregon, Colorado, GPSmap62SJ/60CSx, eTrexCx/HcXシリーズ)  
**microSD/SD版 品番:1068050**

**CityNavigator メキシコ**  
メキシコシティ、グアダハラ、モンテレイ周辺は詳細地図が収録されていますが、その他の地区は主要道路のみのカバーになります。  
**microSD/SD版 品番:1075500**  
(推奨GPS: Oregon, Colorado, GPSmap62SJ/60CSx, eTrexCx/HcXシリーズ)

**CityNavigator 中東&北アフリカ**  
クウェート、バーレーン、UAE、カタール、オマーン、エジプト、モロッコをカバーし、40,000箇所以上の充実したPOIを収録。  
**microSD/SD版 品番:1155000**  
(推奨GPS: Oregon, Colorado, GPSmap62SJ/60CSx, eTrexCx/HcXシリーズ)

**CityNavigator ブラジル**  
リオデジャネイロ及びサンパウロ周辺のみ収録。  
**microSD/SD版 品番:1075900**  
(推奨GPS: Oregon, Colorado, GPSmap62SJ/60CSx, eTrexCx/HcXシリーズ)

**CityNavigator 南アフリカ**  
南アフリカ全域をカバーし、20,000箇所以上のPOIを収録。  
**microSD/SD版 品番:1159500**  
(推奨GPS: Oregon, Colorado, GPSmap62SJ/60CSx, eTrexCx/HcXシリーズ)

**CityNavigator 中国**  
北京、上海等、980都市を収録。  
**microSD/SD版 品番:1121400**  
(推奨GPS: Oregon, Colorado, GPSmap62SJ)

**CityNavigator ロシア**  
モスクワ、サンクトペテルブルク周辺の主要道路のみ収録。地名表記は現地語です。  
**microSD/SD版 品番:1124800**  
(推奨GPS: Oregon, Colorado, GPSmap62SJ/60CSx, eTrexCx/HcXシリーズ)

**CityNavigator インド**  
インド全域を収録  
**microSD/SD版 品番:1143200**  
(推奨GPS: Oregon, Colorado, GPSmap62SJ/60CSx, eTrexCx/HcXシリーズ)



### 海外版MapSource TOPO [等高線が収録された山岳用の地形図データ]

**アメリカ TOPO**  
米国Geological surveyが発行する10万分の1地図相当の地図データが、米国全土に渡り収録されています。(アラスカ、ハワイ含む)  
**DVD-ROM版 品番:1100101**  
(推奨GPS: 地図表示対応GPS全般)

**カナダ TOPO**  
カナダの1と25万分の1縮尺のNTSデジタルマップベースを使ったPOIデータです。ピークなどの名称も収録しています。  
**CD-ROM版 品番:1046900**  
(推奨GPS: 地図表示対応GPS全般)

**オーストラリア&ニュージーランド TOPO**  
オーストラリアとニュージーランドに関し、1/10万レベルの地図に20m間隔の等高線が収録されています。4WD走行可能な林道などは、経路探索に対応しています。  
**microSD/SD版 品番:1159600**  
(推奨GPS: Oregon, Colorado, GPSmap62SJ/60CSx, eTrexCx/HcXシリーズ)



### ワールドマップ [全世界を網羅するラフな地図データ]

100万分の1の相当の世界地図データが収録されています。主要な国道や高速道路程度のみ収録ですが、詳細地図データがラインナップされていない国にはこちらの製品のみのカバーになります。ルート探索には対応していません。  
**CD-ROM版 品番:1021501**  
(推奨GPS: 地図表示対応GPS全般)



### トリップ&ウェイポイントマネージャー [ポイントデータ転送用ソフト]

地図表示機能の無いGPSで、ウェイポイントや軌跡(トラック)、ルートのみを送受信するためのソフトウェアです。転送可能な地図データは収録されていません。  
**CD-ROM版 品番:1021504**  
(推奨GPS: Foretrex301, eTrexVentureHC等地図転送メモリ非搭載の機種)

**動作環境**  
地図ソフトはガーミンのGPSとデータ交換をおこなったり、地図データの転送をするためにご使用頂けるWindows版ソフトウェアです。WindowsXP以前のバージョンは各製品により対応するGPSが異なりますので、弊社HPをご覧ください。

※DVD-ROM版、CD-ROM版を外部メモリ対応機で使用の際は別途メモリアダプターが必要になります。

**キャリングケース/ソフトキャリングケース**  
map60シリーズ用は透明パネル越しに操作可。Oregonシリーズ/Colorado300用は収納したままでの操作は不可。  
左:GPSmap60シリーズ用 右:Oregonシリーズ用

対応製品	品番	価格
Oregonシリーズ	1085020	¥5,040(税込)
Colorado 300	1085010	¥5,040(税込)
GPSmap60シリーズ	1057800	¥3,150(税込)
eTrexシリーズ	1031400	¥2,625(税込)

**ホルスター/ストレッチホルスター**  
持ち運びに便利な携帯用ケース。ベルト取付可。

対応製品	品番	価格
eTrexシリーズ	1030900	¥3,045(税込)

**スリッケース**  
部分的にストレッチ素材を使用しているために、GPS本体へぴったりとフィットします。ケース収納時も電源オンオフや各種操作が可能です。

対応製品	品番	価格
GPSmap62シリーズ	1152600	¥3,150(税込)
Oregon	1134500	¥2,625(税込)

**リールストラップ**  
使用中における不意の落下も、リールストラップに接続してあれば安心。使用時はコードが延び、操作しやすい位置でのGPS使用が可能です。GPS装着部2本付。

対応製品	品番	価格
ストラップ装着可能な全機種	1088800	¥3,360(税込)

**カラビナ クリップ**  
ザック等へ簡単に吊り下げられます。ベルト取付可。 ※標準品と同等

対応製品	品番	価格
GPSmap62シリーズ/Oregon/Coloradoシリーズ	1102200	¥2,310(税込)

**カラビナストレッチホルスター/ボタンクリップ/ネックストラップ**  
ザック等へ簡単に吊り下げられるアクセサリーカラビナ付。ベルト取付可。

対応製品	品番	価格
カラビナストレッチホルスター eTrex シリーズ	1048000	¥3,360(税込)
カラビナボタンクリップ eTrex シリーズ	1048100	¥3,360(税込)
ネックストラップ eTrexシリーズ	1040400	¥2,100(税込)

**カラビナストレッチホルスター ボタンクリップ ネックストラップ**

**ベルトクリップ**  
ワンタッチでベルトに装着できます。

対応製品	品番	価格
GPSmap62シリーズ/Oregon/Coloradoシリーズ	1102210	¥2,730(税込)
GPSmap60シリーズ/eTrexCシリーズ	1038000	¥2,625(税込)

**プレミアム ハートレートセンサ&ストラップ**  
このセンサベルトをお使い頂くと、ディスプレイ上で心拍数の表示が可能になります。

対応製品	品番	価格
GPSmap62シリーズ/Oregon/Coloradoシリーズ	1099706	¥9,870(税込)

**GSC10 スピード/ケイデンスセンサ**  
マグネットをクランクへ、センサ本体をチェーンステアにそれぞれ装着する事により、ケイデンスのデータがディスプレイ上で確認出来ます。

対応製品	品番	価格
GPSmap62シリーズ/Oregon/Coloradoシリーズ	1064400	¥8,400(税込)

**オートナビゲーションキット**  
車載用マウント、ダッシュボードディスク、シガーアダプターがセットになっています。このセットがあれば電池切れを気にする事無く安心してナビゲーションが可能です。

対応製品	品番	価格
GPSmap62シリーズ/Oregon/Coloradoシリーズ	1085110	¥8,400(税込)

**ハンドルバーマウントブラケット**  
自転車・バイク等のハンドルに設置可能。 ※最低1インチ(2.54cm)まで

対応製品	品番	価格
GPSmap62シリーズ/Oregon/Coloradoシリーズ	1102300	¥2,100(税込)
GPSmap60シリーズ	1045400	¥3,360(税込)
eTrexシリーズ	1049601	¥2,100(税込)
大口径アダプター	1049600	¥2,100(税込)

**ダッシュボードマウントブラケット**  
車のダッシュボード上に両面テープで設置できます。

対応製品	品番	価格
GPSmap60シリーズ	1046600	¥5,040(税込)
eTrexシリーズ	1027400	¥5,040(税込)

**カーウィンドウマウントブラケット**  
車の窓に吸盤で設置できます。 ※吸盤での固定ですので外れる事もございます。予めご了承下さい。

対応製品	品番	価格
eTrexシリーズ	1036100	¥5,040(税込)

**マリンマウントブラケット**  
船やボート等にネジ止め設置できます。(ネジは付属していません。)

対応製品	品番	価格
GPSmap62シリーズ/Oregon/Coloradoシリーズ	1103100	¥5,040(税込)
GPSmap60シリーズ	1045900	¥5,040(税込)
eTrexシリーズ	1035400	¥5,040(税込)

**バイクミラーマウント**  
バイク等のバックミラー取付部を利用して設置できます。

対応製品	品番	価格
eTrexシリーズ	1038100	¥5,460(税込)

**RAMマウント(Uボルト)**  
Uボルトでハンドル等に設置できます。

対応製品	品番	価格
GPSmap60シリーズ	1046600	¥5,040(税込)
eTrexシリーズ	1027400	¥5,040(税込)

**RAM ウィンドウマウント**  
車の窓に吸盤で吸着できます。 ※吸盤での固定ですので外れる事もございます。予めご了承下さい。

対応製品	品番	価格
GPSmap62シリーズ	2183	¥5,250(税込)
Oregonシリーズ	2182	¥5,250(税込)
Colorado 300	2142	¥5,250(税込)
GPSmap60シリーズ	2150	¥5,250(税込)
eTrexシリーズ	2130	¥5,250(税込)

**RAM マリンマウント**  
船やボート等にネジ止め設置できます。(ネジは付属していません。)

対応製品	品番	価格
GPSmap62シリーズ	2177	¥5,250(税込)
Oregonシリーズ	2186	¥5,250(税込)
Colorado 300	2146	¥5,250(税込)
GPSmap60シリーズ	2160	¥5,250(税込)
eTrexシリーズ	2140	¥5,250(税込)

**USB to シリアルコンバーター(ATEN)**  
パソコンのUSBポートにシリアルケーブルを接続するアダプターです。ドライバ(3.5インチCD-ROM)付。

対応製品	品番	価格
GPSmap60シリーズ	999104	¥5,250(税込)

**シリアルデータ/パワーケーブル**  
対応するGPSからNMEA信号を取り出す際に使用します。使用には必ず外部電源を供給する必要があります。先パラ線ですので、お客様による配線が必要です。

対応製品	品番	価格
GPSmap62シリーズ/Oregon/Coloradoシリーズ	1113100	¥5,040(税込)

**PCケーブル(RS232C)純正(Oタイプ)**  
GPSとパソコン間を接続し、データをやり取りするケーブルです。

対応製品	品番	価格
GPSmap60シリーズ	1014100	¥5,145(税込)

**ACアダプタ(Oタイプ)**  
家庭(100V)で電源供給可能な純正ケーブルです。

対応製品	品番	価格
GPSmap60シリーズ	1025500	¥3,780(税込)

**PCケーブル ACアダプタ付純正(Oタイプ)**  
PC接続ケーブルとACアダプター一体化した純正ケーブルです。

対応製品	品番	価格
GPSmap60シリーズ	1027700	¥6,825(税込)

**カーアダプタ純正(Oタイプ/USBタイプ)**  
車のシガーライターから電気を供給できる純正ケーブルです。

対応製品	品番	価格
GPSmap62シリーズ/Oregon/Coloradoシリーズ	1085111	¥5,250(税込)
GPSmap60シリーズ	1008500	¥3,990(税込)
eTrexシリーズ	1056300	¥5,250(税込)

**PCケーブルカーアダプタ付純正(Oタイプ)**  
車から電源供給しながらGPSとパソコンを接続し、データをやり取りするケーブルです。

対応製品	品番	価格
GPSmap60シリーズ	1016500	¥9,240(税込)

**パワーデータケーブル純正12V(自作用Oタイプ)**  
GPS map 60シリーズに対応した自作用純正ケーブルです。(データ送信と電源に対応)

対応製品	品番	価格
GPSmap60シリーズ	1008200	¥5,040(税込)

**外部アンテナ GA 27 C (MCX)**  
GPS用外部アンテナです。

対応製品	品番	価格
GPSmap62シリーズ/Oregon/Colorado 300/GPSmap60シリーズ	1005205	¥13,650(税込)

**防水ケース アクアバック**  
アクアバック社のGPS用ケースです。特許であるツイインレバーのシールドロックが特徴です。 ※モデルチェンジにより商品が入れ替わる場合があります。

対応製品	品番	価格
GPSmap62シリーズ/Oregon/Colorado/GPSmap60/eTrexシリーズ	67124	¥3,675(税込)
Geko/Foretrex301	67114	¥3,675(税込)
GPSmap760シリーズ	67134	¥3,675(税込)

**防水ケース アクアバックプロ**  
腕や足などに固定できるようなケースにはストラップループが付いており、そこを通して固定するベルクロストラップが付属します。 ※色や外観、付属品は予告なく変更になります。

対応製品	品番	価格
GPSmap62シリーズ/Oregon/Colorado/GPSmap60/eTrexシリーズ	67212	¥6,090(税込)
Geko/Foretrex301	67210	¥5,775(税込)

**液晶保護フィルム**  
ガーミンハンディGPS専用液晶保護フィルム(2枚入り)

対応製品	品番	価格
GPSmap62シリーズ	70090	¥1,260(税込)
Oregon/Coloradoシリーズ	70050	¥1,260(税込)
GPSmap60シリーズ	70030	¥1,260(税込)
eTrexシリーズ	70010	¥1,260(税込)

**microSDカード**  
microSDメモリスロット付GPSご利用のメモ리카ードです。

品番	価格
4GB microSDHC	70104 1,890(税込)

注1:海外マップソースは、説明書も含めて英語表記となっております。注2:トリップ&ウェイポイントマネージャー以外のマップソースをご使用頂くためには地図転送可能なGPSが必要になります。注3:マップソース1本につきお買い頂くGPSは1台のみとなり、ロゴ解除後の機種変更等は一切出来ません。注4:GPS本体でオートルート検索可能な製品は、シティナビゲーター(City Navigator)のみとなりますのでご注意ください。