

# 海でも山でも使える

# ハンディナビゲーション

## ヨット、モーターボート、カヌーなどのマリンスポーツや釣り、登山、トレッキングなど多目的に使用可能

### ■フローティングボディ採用

万が一水に落としても、浮いてくるので、海や川でも安心。(完全防水ではありません)

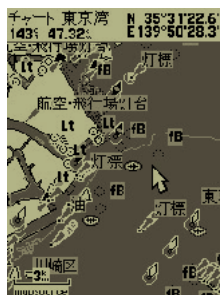
### ■16MBのマップソース格納用メモリ内蔵

別売マップソース日本航海参考図を表示可能。その他1/25000日本詳細地図や日本地形図、海外マップソース等も利用可能。

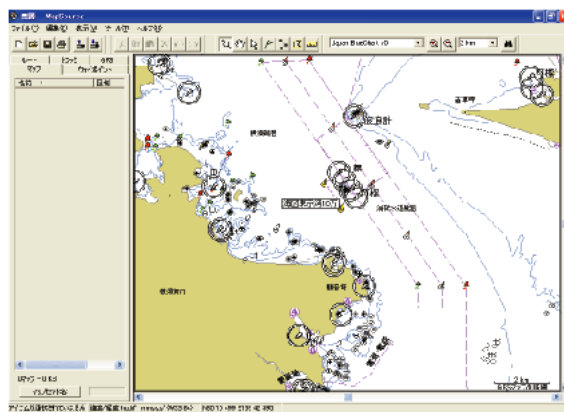
### ■大型液晶画面

180×240ピクセルの大型液晶画面で視認性も良好。

### ■ATT 潮汐予報データ搭載



▲地図ページ  
(別売/日本航海参考図格納時)



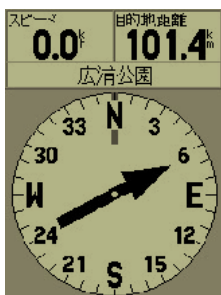
▲マップソース日本航海参考図(PC画面参考)



日常生活防水

# GPSmap 76

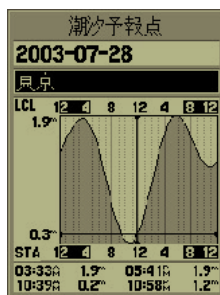
ジーピーエスマップ76 【日本版】  
¥79,800 (税別)



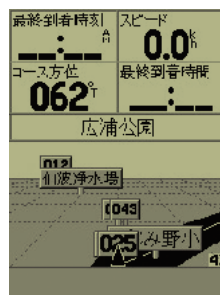
▲ポインターページ



▲トリップコンピュータページ



▲潮汐予報点ページ



▲ハイウェイページ

豊富なオプション

マップソース日本航海参考図	1047200	¥19,800
マップソース日本詳細図	1044100	¥13,800
マップソース日本地形図	1047000	¥16,800
PCケーブル(RS232C)純正Otype	1014100	¥4,900
カーアダプター純正Otype12V用	1008500	¥3,800
PCケーブル カーアダプタ付 12V用	1016500	¥8,800
パワーデータケーブル純正12V(自作用)	1008200	¥4,800
ダッシュボードマウントブラケット76	1030500	¥4,800
マリンマウントブラケット	1030000	¥4,800
ハンドルバーマウントブラケット76	1030501	¥3,600
ソフトキャリングケース(入れたまま操作不可)	1011701	¥2,200
外部アンテナGA27C(MCX)	1005205	¥13,000
76用RAMマウント(Uボルト)	2040	¥6,200
76用RAMウインドウマウント	2060	¥8,100
76用RAMマリンマウント	2075	¥6,200

機能	
地図表示	日本全国地図(1/20万地図)
詳細地図	1/25,000詳細地図格納可能
GARMINマップソース(別売)	海外版マップソース格納可能
マップソース格納用内部メモリー	16MB
地図ズーム範囲	5m~1,200km
位置情報	約33万件
ユーザー登録可能ポイント数	約1,000
登録可能ルート数	50
1ルート登録可能ポイント数	50
軌跡ポイント数	約10,000ポイント
●ナビ関連	
ナビ情報	29種類
同時表示可能ナビ情報	6種類
●受信性能	
初期化	約5分
受信方式	12チャンネル
衛星補足時間	15~45秒

測位更新時間	1秒
位置精度(*1)	約15mRMS
●本体	
標準GPSアンテナ	内蔵
インターフェイス	NMEA0183 RTCM104(DGPS)
寸法(高×幅×厚)cm	15.7×6.9×3.0
重量(電池込)	約220g
動作温度	-15°C~+70°C
LCDディスプレイ	4階調 180×240ピクセル
メニュー表示	英語表示切替可能
表示バックライト	あり
防水	日常生活防水(IPX7)
使用電池	単三電池2本
最长電池寿命(アルカリ)	約16時間(省エネモード時)
外部電源電圧	8~35ボルト
PC接続用ケーブル	標準付属(シリアルケーブル)
外部アンテナ端子	あり
参考価格	¥79,800

\*1:位置精度は利用条件により変化します。



警告