

## Q&A 転送したコースが表示されない場合には？

コースの作成 （詳細はGarminConnectのヘルプを参照して下さい。）

Edge800Jにルートを送る。

- 1) コースの『詳細の表示』を選択
- 2) 『デバイスへの送信』をクリック
- 3) デバイス選択で転送する製品が表示されたら『コース送信』をクリック
- 4) 『デバイスへのコースデータ送信が完了しました。』が表示されたら送信完了です。



- 5) PCからUSBケーブルを抜く
- 6) ケーブルを抜くと自動的に電源がオフになるので電源をオンにする。
- 9) メインメニューの『コース』に転送したコースが表示される。



### 注意！：

GarminConnect以外のソフトウェア(ルートラボ)などで作成したルートやコースデータを転送しても製品上で表示されない場合がございます。  
ルート、コースの作成や転送するにはGarmin社製ソフトウェアをご利用下さい。

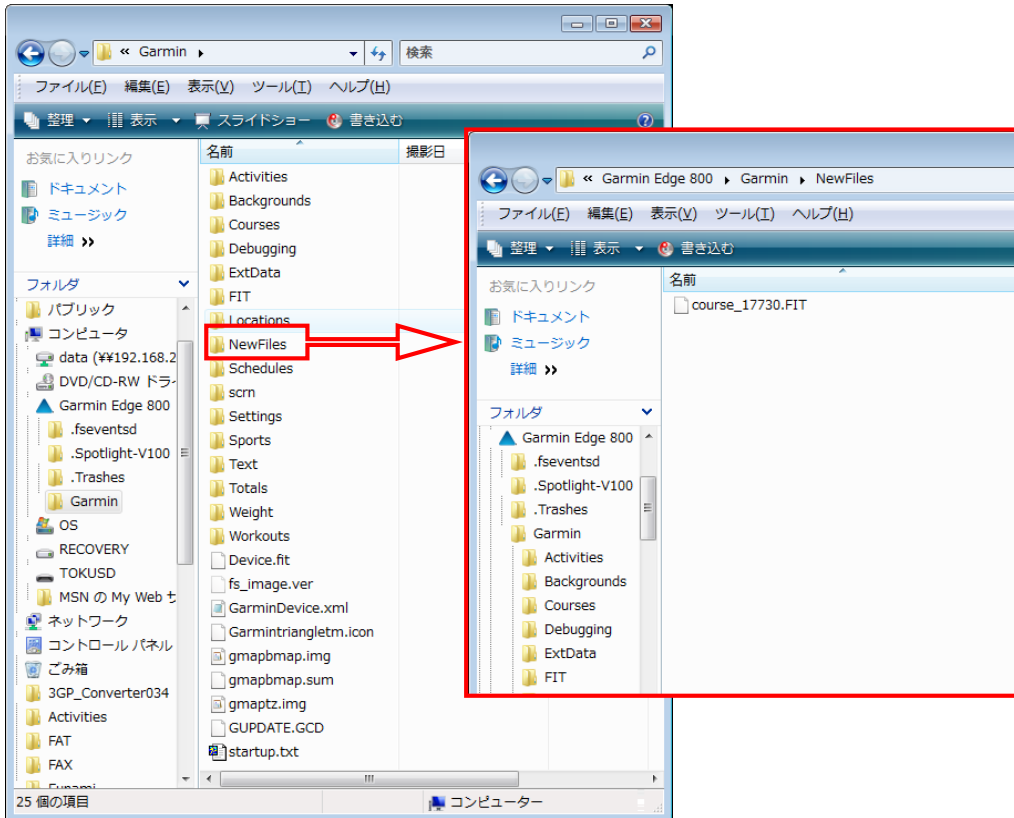
## Q&A表示されないときは？

転送したルートデータが正しい場所に転送されているか確認して下さい。

確認方法

GarminConnectから転送されたコースデータはEdge800J内の¥Garminフォルダにある『NewFiles』に転送されています。

再度ルート転送の作業を行い『NewFiles』内にルートデータがあるかご確認下さい。



『NewFiles』に転送されたデータが正しく変換されているか確認して下さい。

確認方法

- 1)PCよりルートデータ転送後、PCからUSBケーブルを抜く
- 2)ケーブルを抜くと自動的に電源がオフになるので電源をオンにする。

この作業を行うことで『NewFiles』内にあるコースデータがEdge800J内の¥Garminフォルダにある『Courses』へ移動されます。

