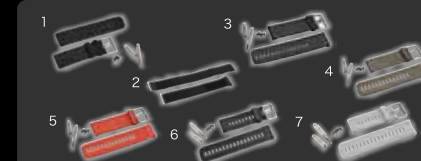


OPTION



ベルト交換キット fenix用

- 1.レザー 品番:1181401 ¥5,600(税別)
- 2.ベルクロ 品番:1216809 ¥4,200(税別)
- 3.Black 品番:1181404
- 4.Olive 品番:1181405
- 5.Orange 品番:1181406
- 6.DGray 品番:1181420
- 7.LGray 品番:1181421
- 3.~7. ¥3,600(税別)



カラビナストラップ fenix用
品番:1216810 ¥4,600(税別)



fenix用チャージングクレイドル
品番:1181410 ¥4,400(税別)



ワイヤレス温度計 (TEMPE)
品番:1109230 ¥4,400(税別)



ハートレートセンサー HRM-Run
品番:1099708 ¥12,000(税別)



プレミアムハートレートセンサー
品番:1099710 ¥8,000(税別)



スピード/ケイデンスセンサー (GSC10)
※マグネット感知タイプ
品番:1064400 ¥8,000(税別)



軽量フットポッド (SDM4)
品番:1109200 ¥12,000(税別)



ハンドルバーマウントブラケットFA/FT用
品番:1102900 ¥2,400(税別)



ケイデンスセンサー
※Gセンサー感知タイプ
品番:1210201 ¥6,400(税別)



スピードセンサー
※Gセンサー感知タイプ
品番:1210301 ¥6,400(税別)



スピードセンサー・ケイデンスセンサーセット
※Gセンサー感知タイプ
品番:1210401 ¥11,500(税別)



VIRB-J Elite
ワイヤレス操作可能なアクションカム
品番:108813 ¥40,800(税別)

マルチスポーツ対応 GPSアウトドアウォッチ



fēnix2J

フェニックス 2 ジェイ **日本版**

操作性の見直しと新機能が追加された新しいfenixJ

fenix2J 仕様表

基本仕様	サイズ(mm)	W49×H49×D17	
	重量	85g	
	ディスプレイ	サイズ(mm)	W31×H31
		ピクセル数	70×70ピクセル/モノクロLCD
	稼働時間	GPSモード	約50時間(ウルトラトラック)
		時計モード	約5週間
	防水性能	50m	
	GPS受信機	みちびき対応高精度GPS	
	GPSアンテナ	ボディ内蔵	
	GPS更新周期	1秒/60秒(ウルトラトラック)	
	気圧高度計	●	
	電子コンパス	●(3軸)	
	時刻校正	スレ幅に関係無くGPS情報を元に自動設定	
	磁針偏差	GPS測位情報による自動設定可	
	高度計校正	GPS測位情報による自動校正可	
測地系	113種類		
位置フォーマット	43種類		
インターフェース	ANT+(各種センサー)/ Bluetooth Smart(スマートフォン)/USB(PC接続)		
バックライト	オート点灯	●	
	マニュアル点灯	●	
アラーム	●		
タイマー	●		
ハイブレーション	●		
使用電池	充電式リチウム		
プロフィール	クロススキー、スキー/スノーボード、登山、ハイキング、ナビゲーション、トレイルラン、ラン、バイク、スイム、ワークアウト、インドア、マルチスポーツ、カスタム		
データファイル	FIT形式		
対応別売センサー及び機器	ワイヤレス温度計、ハートレート、スピード・ケイデンスセンサー、スピードセンサー、ケイデンスセンサー、フットポッド、パワー計、VIRB-J		
アラート	近接ポイント、距離、時間、高度、到着、スピード、ペース、心拍、ケイデンス、バッテリー、ラン/ウォーク、カロリー、パワー		
アウトドアファンクション	位置フォーマット	43種	
	ベスマップ	●	
	地図ズーム	5m~800kmの27段階スケールでスクロール可能	
	内蔵メモリ	20MB	
	ユーザ登録可ポイント数	1000	
フィットネスファンクション	登録可能ルート数	50	
	軌跡ポイント数	内蔵:最大10,000ポイント 100本保存可能(距離、時間、自動の3モード対応)	
	ジオキャッシング	●	
	自動ポーズ	●	
	自動ラップ	●(距離0.01km~9999.99kmと任意の位置)	
	消費カロリー計算	●	
	スピード/ケイデンス	●(別売)	
	ランニングダイナミクス	●(上下動、ピッチ、地面接地時間) 別売ハートレートセンサーHRM-RUNが必要	
	VO2Max/レースタイム予測	● 別売ハートレートセンサーHRM-RUNが必要	
	リカバリーアドバイザー	● 別売ハートレートセンサーHRM-RUNが必要	
データ連携	パソコン連携	PC単体:BaseCamp、クラウドサービス:GarminAdventure/Garmin Connect	
	スマートフォンアプリ	BaseCamp Mobile、Garmin Connect Mobile※	
	ユニット間通信	●	
	通知機能(スマートノーティファイ)	●※	
	標準付属品	チャージングクレイドル、充電用ACアダプター、操作マニュアル	
希望小売価格	¥49,000(税別)		

※ Bluetooth LE に対応するスマートフォンのみ連携可能

お問い合わせ



2015年10月版

マルチスポーツモード搭載

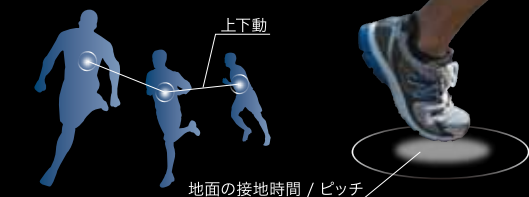
マルチスポーツモードを搭載しましたので、トライアスロンで使用する際などLapボタンで種目を変更する事が可能になりました。トランジション設定も可能です。



ランニングダイナミクス機能

無駄が無く効率の良いランニングフォームを実現するために、fenix2Jはランニング時に上体がどれ位の幅で上下しているか、また、シューズが地面に接地している時間も測定可能です。GarminConnectにデータ転送する事により、色分けされた見やすいグラフで確認できます。1分間あたりの歩数であるピッチも計測できます。

※ハートレートセンサーHRM-Run(別売)が必要



通知機能(スマートノーティファイ)

スマートフォンの画面に通知されるメール着信などの通知機能や、音声着信などの情報をfenix2Jのディスプレイで確認可能です。悪天候の中でもポケットからスマートフォンを出す事無く、情報の確認が可能です。

※Bluetooth LEに対応するスマートフォンのみに対応



スキー/スノーボード対応

滑走本数や速度、距離、標高差などを専用のデータページで表示。リフト乗車時には自動ポーズ、滑走開始時に自動スタートさせる自動計測機能も搭載。



スイム機能

屋外でのスイム計測の他、内蔵のGセンサーを利用する事で屋内プールでの泳法認識やストローク回数などの情報を取得可能。また、ドリル練習など特定の泳法以外では手動により距離や時間のデータ入力が可能です。



VO2Max/レースタイム予想/リカバリーアドバイザー

運動能力を推し量る指標である最大酸素摂取量(VO2Max)が測定可能です。これまでは大掛かりな施設で測定していた値をfenix2Jでは運動負荷や心拍数を元に推定しています。この値を元に、5km、10km、ハーフ、フルマラソンの予想タイムを推定して表示する事が出来ます。トレーニング終了時には運動負荷や心拍数をを元に身体の回復に必要な時間「リカバリータイム」をアドバイスしてくれます。

※ハートレートセンサーHRM-Run(別売)が必要



Gセンサー内蔵

ガーミンのランニング用モデル同様、内蔵されたGセンサーにより腕の振りを検出して計測をする事が出来ます。これにより、衛星捕捉条件の悪いトンネルや屋内トレーニングでも距離の計測が可能になりました。



アシストGPS

新たに「EPO」に対応。一般的にはアシストGPSと呼ばれている機能に類似したもので、最大7日分の衛星情報をWi-Fi、Garmin Express、GarminConnectMobile経由で自動受信します。これにより衛星測位のスピードを速め、毎日のトレーニング開始がスムーズになります。

マルチスポーツ(トライアスロン)や スキー/スノーボードも新たに対応 フォーム改善に役立つランニングダイナミクスや VO2Max算出機能も搭載

NEW



マルチスポーツ対応 GPS アウトドアウォッチ

fēnix2J

フェニックス2ジェイ【日本版】

品番:104063 UPC:753759133436
価格:¥49,000(税別)



fenixJ 日本版オリジナル機能

準天頂衛星みちびき受信に対応

日本国が整備中の日本版GPS「みちびき」のGPS互換信号受信に対応。天頂付近にとどまる時間が長い為、樹林帯の中でも衛星を見失うことが少なくなります。2014年現在1機8時間運用ですが2018年度中に4機体制になる事が閣議決定済み。



ナビ中の自動バックライト点灯

ナビゲーション実行時に経路地や目的地へ到着した際にバックライトが自動的に点灯します。(設定でオン・オフ可能)



経路地通過時のメッセージ表示

ルートナビゲーション時は目的地だけでなく、経路地を通過した際にもその旨をポップアップメッセージで知らせてくれます。



コンパスページへの残距離表示

ナビゲーション実行時に目的地や経路地までの距離がコンパスページで確認出来ます。数値の他にも外周のドットリングで残り距離を表示します。



ポイントまでの距離が60m以下になるとドットリングで残距離を表示

ポイントまでの距離

計測中のラップ数表示

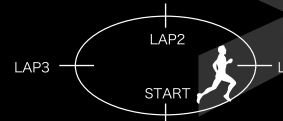
ストップウォッチページにラップ数を追加しました。タイムを確認しながらラップ数の確認も可能になります。



ラップ数表示(999まで表示)

「位置」基準の自動ラップ対応

自動ラップは距離指定だけでなく「位置」を基準とした動作が可能です。周囲コースでは決まった位置で毎週自動的にラップを刻むことが可能です。



百名山/山小屋データ収録

日本百名山のポイントデータ、日本全国491個所の山小屋、避難小屋データブレインストール。日本国内での登山使用に最適化を行っています。



バイブレーション機能

吹雪や嵐の中などビープ音が聞き取りづらい環境でも、バイブレーションにより的確にアラート情報を伝えます。



多彩なオプションセンサー



GarminConnectMobile/ BaseCampMobile対応

GarminConnectMobile アクティビティのアップロードやワークアウトのダウンロード、LiveTracking機能などが利用可能。

BaseCampMobile 移動軌跡、ポイント、ルートなどをスマートフォン上でチェック可能また、BaseCampのクラウド上にある情報を製品に転送する事も可能です。 ※Bluetooth LEに対応するスマートフォンのみに対応

LiveTrack (リアルタイム位置情報発信)

新たにGarmin Connect MobileのLiveTrack機能が利用可能になりました。fenix2JとスマートフォンをBluetoothで接続してこの機能をオンにすると、希望の宛先へのメール発信やSNSへのポストが実行されます。情報受信者は通知されたリンクをクリックする事により、地図上で発信者の位置が確認可能です。登山に出かけた友人が今どこにいるのか?リアルタイムで知る事が可能ですので、万が一の遭難時でも場所の特定が容易になります。

