



900

ポケットに入る大きさのボディに、より進化したナビゲーション性能とワンセグTVを装備。

¥59,800(税込) | 品番:637110 | UPCコード:753759083342

4GB内蔵メモリ搭載	4.3インチワイド液晶画面	高感度ワンセグTV (録画機能付)
バックカメラ対応	回避エリア設定	迂回路詳細設定
ブラインドアイコン表示 (アイコン表示/非表示設定可能)	ジャンクションビュー	
ハイウェイ情報	一般道レーン情報	
道路案内標識情報	フォトナビゲーション対応	

標準付属品	・吸盤マウント ・ダッシュボードベース ・カーアダプター ・ACアダプター ・PC接続用USBケーブル ・収納ケース ・イヤホン
-------	--



205w

シンプル操作と見やすい案内はそのままに、ワイド画面により多彩な情報を表示します。

¥49,800(税込) | 品番:71863 | UPCコード:753759083007

4GB内蔵メモリ搭載	4.3インチワイド液晶画面
ブランドアイコン表示	ジャンクションビュー
ハイウェイ情報	一般道レーン情報
道路案内標識情報	フォトナビゲーション対応

標準付属品	・吸盤マウント ・ダッシュボードベース ・カーアダプター ・ACアダプター ・PC接続用USBケーブル
-------	---



205

New

「ちょうど良い小ささ」もアリですね？ 根強い人気の3.5インチに新モデル登場。

オープン価格 | 品番:71767 | UPCコード:753759094751

2GB内蔵メモリ搭載	3.5インチ液晶画面
ブランドアイコン表示	一般道レーン情報
フォトナビゲーション対応	

標準付属品	・吸盤マウント ・ダッシュボードベース ・カーアダプター ・ACアダプター ・PC接続用USBケーブル
-------	---

※画面はイメージなので実際とは異なる場合があります。

地図とナビゲーション

「全米カーナビトップシェア」として培った、見やすい地図配色と縮尺毎に最適された文字情報はGARMINポータブルナビゲーションならではの表現力です。これに実績のある(株)ゼンリン製地図を組み合わせたことにより、快適なナビゲーションを実現しています。



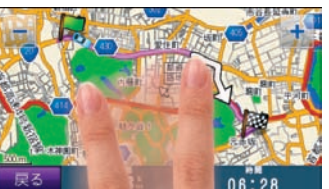
■3種類の地図モード

遠方までの道路状況を確認しやすい3D表示に加え、進行方向が常に表示されるように地図が回転するドラッグアップ、広範囲を表示するズームアウト時には、北を上として位置関係の状況が把握しやすいノースアップも選択可能です。



■ズームは30mから1200kmまで

地図のズームは30m～1200km(又は20m～800kmまで)までの24段階に変更可能ですので、ルート探索後の全体確認も容易です。ルート案内時は、曲がり角に近づくと自動的に縮尺が切り替わるオートズーム機能が動作します。



■指で推すだけのスクロール

地図のスクロールは、多くの電子地図で採用されている「ドラッグスクロール」画面にタッチした指を動かすと、地図も一緒に動いてくれますので、直感的な操作が可能です。

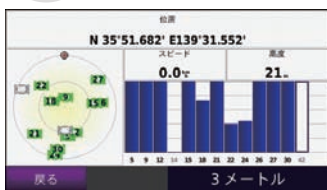


■ルート明確

この先の曲がり角を順に表示します。情報には、見やすい矢印表示と、現在地からの距離と道路名などが表示されます。

高い測位性能

通常のナビはスピードセンサやバックギアなど、複雑な配線を接続する必要がありますが、nüviはGPSだけで現在地を測位します。このため、正確な測位をするためには、GPSチップの制御や信号の補正に多くのノウハウが必要になります。



■高精度GPS

ガーミンは家電メーカーでは無き世界的な「GPSメーカー」です。ハンディ製品は未だ採用されるなど、その位置情報は折々紙付です。長年、ナビの基本部分であるGPSの測位性能を磨いてきました。



■高精度予測制御

トンネル内や大都市のビル街など、現実的にはGPS電波が受信できない場所でも、マップマッチングやGPSによる車速情報を元にした高精度な予測制御により、高精度で自車位置を特定します。



■迅速で柔軟なルート

例えば、SA/PAに新設されたETCゲート出口を利用した場合、nüviはすぐに道を切り替えてルートしてくれます。このようにナビのありえない走行をした場合、延々と迷走などという事はありません。また、渋滞回避のために横道に逸れたとしても、nüviの素早いルート性能があなたをサポートしてくれます。



■「今どこ?」機能

「今どこ?」ボタンにタッチすれば現在地周辺の情報がご覧いただけます。現在の地味度、高度の数値情報、そして、最寄りの病院、警察署、ガソリンスタンドなど、緊急時に役立つ情報を素早く呼び出す事が可能です。

充実したプラン設定機能

ブランドアイコンも、曲がり角のランドマークがどういった建物なのかすぐに連想できます。それ以外にも200ヶ所もの経由地が設定可能になり、よりきめ細かなドライブプランが立てられるようになりました。また走行軌跡表示は、一度通った道路がマーキングされるために、帰路や再訪の際に役立ちます。



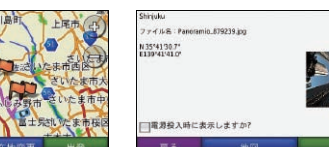
■一般道レーン情報

左折専用車線などが有る都市部の大きな交差点では、事前にどの車線にいるべきかを知りたいものです。一部交差点でイメージデータにて案内します。



■ブランドアイコン表示

200ブランド以上のブランドロゴを使い、地図上に存在する建物の位置をアイコンと表示します。「曲がり角はゼンリンレゾ?」など、認識率が高くなります。



■経由地設定

「～駅に迎えに行つてからレストランで食事をして、そして、高速に乗ってから、目的地へ向かう」という場合も、複数の経由地が設定出来るのでナビが途切れません。



■フォトナビゲーション

デジカメの画像情報に撮影場所の位置情報を埋め込んで活用する方が増えました。ガーミンコネクタからPanoramio画像を転送すれば、その場所へナビゲートしてくれます。



■走行軌跡表示

土地勘の無い出先で「来た道で戻りたい」という場合は、走行軌跡が表示されていると便利です。一度通った経路上にマーキングが描かれます。

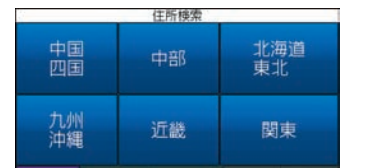
目的地の検索

メモリナビであってもnüviであれば目的地検索でイライラすることはありません。住所は地番番号レベルまでのピンポイント検索、ジャンル検索の他に施設関連は電話番号検索も可能です。



■電話番号検索

個人宅以外の施設や会社関連の電話番号約800万件を収録。



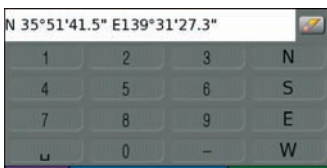
■住所検索

地区→都道府県→市町村区→町名→丁目→番→号という階層を違った組み合わせが出来ます。



■ジャンル検索

10種類以上のジャンルから更に細分化されたサブジャンルへ選択していくことにより、よりきめ細かな検索が可能です。



■その他の検索

登録されているデータからの検索以外にも、目的地の緯度経度がわかればルート検索も出来ます。また収録データの検索で各種絞り込みも可能です。

ツールキット

ポータブルnüviは、ナビゲーション機能以外にも旅先で役立つ多彩な機能を持っています。ピクチャービューアーはSD/microSDカードメモリに記録されている画像データを表示することが可能ですので、デジタルカメラで撮影した写真を直ぐに確認出来ます。世界時計は国際電線を掛ける時に、通貨レート/単位コンバーターはお買い物の際に役立ちます。



■ピクチャービューアー

デジカメで撮影したデータをスライドショーで楽しむことが可能です。SD/microSDカードであれば、PCを経由しなくても、そのままデータの読み込みが可能です。



■世界時計

60ヶ所以上のタイムゾーンから複数の国の時刻を同時表示可能です。



■計算機

旅先でのお買い物の際等、ちょっとした計算に役立ちます。

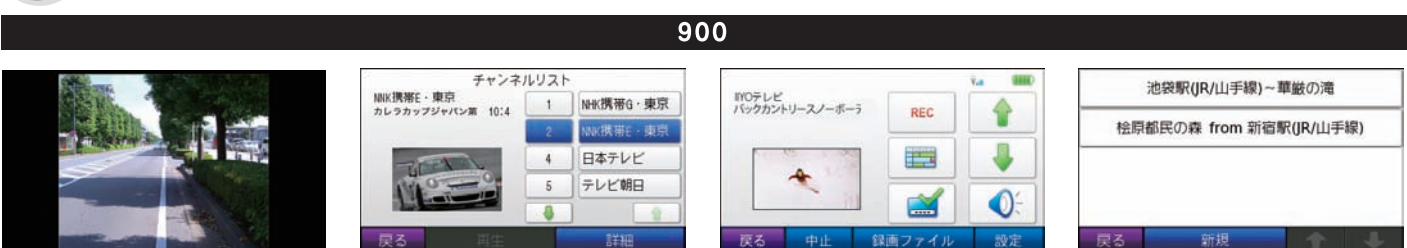


■通貨レート/単位コンバーター

＼と\$の変換や、重さや長さ等の単位変換がスムーズにできますので、海外ではとても便利です。

900の個別機能

今までもnüviが追い求めてきた「シンプルで解りやすい」というキーワードを継承しながらも、ワイド化する事でより解りやすいナビゲーションを可能にしたワイド版のnüvi。900は、更にルートの保存や管理、回避エリア指定等、更にきめ細かなナビ設定に加え、録画機能付き高感度ワンセグTVなどエンターテインメントに関する機能アップも図りました。



■バックカメラ対応

市販のバックカメラからの映像信号を感知すると、画面表示がナビから後方のカメラ画像へと切り替わります。※対応カメラは弊社までお問い合わせください。

■高感度ワンセグTV

2段階階式のワンセグアンテナを併用することにより、より高感度でワンセグTVがご覧いただけます。チャンネル登録や都道府県別チャンネルキヤンセル、設定項目も豊富です。

■ワンセグ録画機能

ワンセグTV視聴中にメニュー画面からRECボタンをタッチで録画開始、STOPで録画終了。手軽な操作で、約170分間の番組録画が可能。録画ファイルの選択で簡単再生。

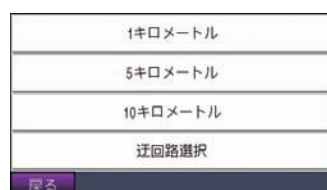
■ルート保存と管理

いくつかの経由地を経た後に目的地へ出発などという行程も、1本のルートで完結できます。ガーミン社マップソースソフトからのルート転送も可能。



■回避エリア設定

道路単位での幅による通行止め区間の設定と、渋滞頻発エリアを面として認識する2種類のきめ細かい設定で、的確な道路検索を実施します。



■迂回路詳細設定

1km、5km、10kmと3段階の迂回路指定の他に、ルート探索結果の県道、国道、高速道路(ランプ等)と道路単位の迂回路設定も可能です。



■MP3プレーヤー

MP3形式の音楽データをSDメモリに保存、それをスロットに差し込むだけで音楽の再生が可能になります。※他の音楽ファイル形式は未サポート。

900・205w 充実したナビゲーション機能

nüvi900とnüvi205wはワイド画面化された事により、多くの情報を表示する事が可能になりました。曲がり角を矢印の大きな矢印で表現するという案内表示は、世界で最も多くのポータブルナビを販売しているGARMIN社ならではの画期的なインターフェイス。今回は、更にイメージを用いた補足情報で更なるナビゲーション性能アップが図られました。



■ジャンクションビュー

複雑な分岐を繰り返す都市高速では、特に分岐地点での方向転換に気を配ります。ジャンクションビューは分岐地点の画像に矢印を添え、ビジュアル的に表現します。

■ハイウェイ情報

次のSAまでは何キロ?次の分岐はどこ?など、一般道とは異なるべきポイントが変わります。ハイウェイ情報は画面右側にこの先3ヶ所分の情報を表示します。

■道路案内標識情報

ドライバーにとっては見慣れた青い看板。その看板をビジュアル的に表現し、次に向かうべき進行方向に色をつけて表示します。